



## PLANCHADO Y PLEGADO

## CALANDRAS MURALES RODILLO Ø500 PS-50-200/260/330 TP2

### CARACTERÍSTICAS

#### TP2

- Pantalla táctil de 7", programable y de fácil uso.
- 38 idiomas disponibles.
- 5 programas predefinidos.
- Conexión USB. Incluye software para PC para programar, trazabilidad, análisis de datos...

#### EFICIENCIA

- Buena conducción del calor gracias al material y grosor del rodillo.
- Paro automático a 80 °C.
- Circuito de gases en la parte inferior, reduciendo el consumo de energía.
- Modelos con quemador de gas radiante: producción aumentada un 25%: ahorros en tiempo y energía.
- Potente sistema de extracción de vahos.

#### VERSATILIDAD

- Plegador longitudinal integrado opcional con o sin la opción de salida posterior.
- Modelo a gas radiante: flexibilidad para mayor producción y mejor adaptación a sitios de gran altura.

#### ROBUSTEZ

- Rodillo con inverter.
- Mueble en skinplate y acero inox.
- Bandas de introducción y planchado en Nomex: resistentes a altas temperaturas.
- Opción: cilindro niquelado, anticorrosivo y

más duradero.

#### ERGONOMÍA

- Confort acústico <65 dB.
- Altura apropiada para alimentación: 1120 mm.
- Diseño compacto para ahorrar espacio.

#### MANTENIMIENTO

- Fácil acceso a todos los componentes en ambos lados de la máquina.
- Conexiones: eléctrica y salida de humos.
- Menú técnico completo: estadísticas, autotest, recuperación de datos para técnicos y mantenimiento.
- Comunicación remota: rápida intervención.

#### OTROS

- Seca y plancha prendas en una sola operación.
- Introducción y recepción de prenda frontal.
- Sistema cool down integrado.
- Rodillo en acero pulido Ø 500 mm.
- Ancho útil: 2000, 2600 y 3300 mm.
- Calentamiento eléctrico, gas o vapor.
- Variador de frecuencia para controlar velocidad de planchado.

#### OPCIONES

- SMART SYSTEM: regulación automática de la velocidad de planchado según humedad residual.
- HPS: sistema alta producción, velocidad reducida para la introducción y aumentada para el planchado hasta 8 m/min.
- Cilindro niquelado.
- Plegador longitudinal integrado.
- Plegador transversal con apilador.
- Salida posterior (solo con plegador).
- Tensión 440V III 60 Hz sin N (modelos eléctricos)
- Tensión 230V III 50-60 Hz.
- Embalaje marítimo.

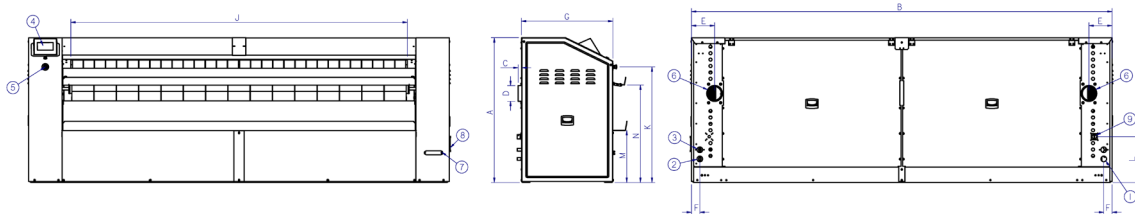


# DATOS TÉCNICOS

## CALANDRAS MURALES | rodillo Ø500 | PS-50-200/260/330 TP2

	UNID.	PS-50/200 TP2	PS-50/260 TP2	PS-50/330 TP2			
<b>DATOS GENERALES</b>							
Producción teórica (eléctrico)*	Kg/h	68	84	115			
	Lb/h	150	185	254			
Producción teórica (gas atmo)*	Kg/h	68	84	115			
	Lb/h	150	185	254			
Producción teórica (gas radiante)*	Kg/h	82	100	138			
	Lb/h	181	220	304			
Producción teórica (vapor)*	Kg/h	68	84	115			
	Lb/h	150	185	254			
Poder de evaporación	l/h	37	45	62			
	USgallon/h	9,7	11,9	16,4			
Ø Rodillo	mm	500	500	500			
	inch	19,69	19,69	19,69			
Ancho útil	mm	2.000	2.600	3.300			
	inch	78,74	102,36	129,92			
Altura suelo-bandas introducción	mm	1.120	1.120	1.120			
	inch	44,09	44,09	44,09			
Velocidad de trabajo	m/min	0,5 - 8	0,5 - 8	0,5 - 8			
	ft/min	1,6 - 26	1,6 - 26	1,6-26			
Programador electrónico		TP2	TP2	TP2			
Nº Programas	Nº	5	5	5			
Plegador longitudinal	Nº	Opc	Opc	Opc			
Superficie contacto con prenda	°	310	310	310			
<b>POTENCIA</b>							
Calentamiento eléctrico	kW	31,5	40,5	54			
Potencia total eléctrica (Modelo eléctrico)	kW	32,12	41,37	54,87			
Calentamiento gas	kW	40	55	69			
Potencia total eléctrica (Modelo gas)	kW	0,62	0,87	0,87			
Calentamiento vapor	kW	50	64	81			
Potencia total eléctrica (Modelo vapor)	kW	0,62	0,87	0,87			
Consumo vapor	kW	50	67	85			
Potencia motor rodillo	kW	0,37	0,37	0,37			
Potencia motor ventilador	kW	0,25	0,25 x 2	0,25 x 2			
Potencia eléc. adicional plegador	kW	0,56	0,56	0,56			
Potencia eléc. adicional plegador salida trasera	kW	0,74	0,74	0,74			
<b>CONEXIONES</b>							
Tensión 230V - I + N + T	nº x mm²/A	-	3 x 2,5 / 10A	-	3 x 2,5 / 10A	-	3 x 2,5 / 10A
	nº x AWG/A	-	3 x 13 / 10A	-	3 x 13 / 10A	-	3 x 13 / 10A
Tensión 230V - III + T	nº x mm²/A	4 x 25 / 100A	4 x 2,5 / 10A	4 x 25 / 125A	4 x 2,5 / 10A	4 x 35 / 160A	4 x 2,5 / 10A
	nº x AWG/A	4 x 3 / 100A	4 x 13 / 10A	4 x 3 / 125A	4 x 13 / 10A	4 x 2 / 160A	4 x 13 / 10A
Tensión 400V - III + N + T	nº x mm²/A	5 x 16 / 63A	5 x 2,5 / 10A	5 x 16 / 80A	5 x 2,5 / 10A	5 x 25 / 100A	5 x 2,5 / 10A
	nº x AWG/A	5 x 5 / 63A	5 x 13 / 10A	5 x 5 / 80A	5 x 13 / 10A	5 x 3 / 100A	5 x 13 / 10A
Ø Entrada gas	BSP	1"		1"		1"	
Ø Entrada vapor	BSP	3/4"		3/4"		3/4"	
Ø Condensación (Modelos vapor)	BSP	1/2"		1/2"		1/2"	
<b>DIMENSIONES / DIMENSIONES CON EMBALAJE</b>							
Ancho neto / Ancho bruto	mm	2.845/3.145		3.445/3.745		4.145/4.445	
	inch	112/ 123,8		135,6/ 147,4		163,2/175,0	
Profundo neto / Profundo bruto	mm	1.070/1.153		1.070 /1.153		1.070 / 1.153	
	inch	42,1/45,4		42,1/ 45,4		42,1/45,4	
Alto neto / Alto bruto	mm	1.420/1.672		1.420/1.672		1.420/1.672	
	inch	55,9/ 65,8		55,9/ 65,8		55,9/65,8	
Peso neto / Peso bruto	Kg	930/972		1.180/1.470		1.430/1.480	
	Lb	2050/2143		2601/ 3241		3153/3263	
Volumen	m³	4,32/6,06		5,23/7,22		6,30/8,57	
	f³	153/214		185/ 255		222/303	
<b>OTROS</b>							
Nº Salida de vahos	Nº	1		2		2	
Ø Salida de vahos	mm	153		153		153	
	inch	6		6		6	
Caudal aire aspiración	m³/h	600		1.200		1.200	
	cfm	353		706		706	
Nivel sonoro	dB	65		65		65	

\*45 % humedad



- 01. Conexión eléctrica
- 02. Entrada gas o vapor
- 03. Salida vapor
- 04. Panel de control
- 05. Parada de emergencia
- 06. Salida de vahos
- 07. Contactor de manivela
- 08. Manivela
- 09. Interruptor general

	A	B	C	D	E	F	G	H	I	J	K	L	M	N
PS-50/200 TP2	1.420	2.845	36	Ø152	228	83	897	2.160	1.079	2.004	1.128	447	509	952
PS-50/260 TP2	1.420	3.445	36	Ø152	228	83	897	2.760	1.079	2.604	1.128	447	509	952
PS-50/330 TP2	1.420	4.145	36	Ø152	228	83	897	3.460	1.079	3.304	1.128	447	509	952



## PLANCHADO Y PLEGADO

## CALANDRAS RODILLO Ø650 PS-65-200/260/330 TP2

### CARACTERÍSTICAS

#### TP2

- Pantalla táctil de 7", programable y de fácil uso
- 38 idiomas disponibles
- 5 programas predefinidos
- Conexión USB. Incluye software para PC para programar, telemetría, análisis de datos...

#### EFICIENCIA

- Buena conducción del calor gracias al material y grosor del rodillo
- Paro automático a 80°C
- Circuito de gases en la parte inferior, reduciendo el consumo de energía
- Modelos gas radiante: producción aumentada un 25%
- SMART SYSTEM: regulación de la velocidad de planchado según humedad residual
- HPS: sistema alta producción, velocidad de planchado hasta 15 m/min
- Potente sistema de extracción de vahos.

#### VERSATILIDAD

- Modelo gas radiante: flexible, mejor adaptación a sitios de gran altura
- Plegador longitudinal integrado opcional con o sin la opción de salida posterior

#### ROBUSTEZ

- Rodillo con inverter
- Paneles en inox y skinplate gris
- Bandas de introducción y planchado en Nomex: resistentes a altas temperaturas
- Opción: cilindro niquelado, anticorrosivo y más duradero

#### ERGONOMÍA

- Confort acústico: <65 dB
- Altura apropiada para alimentación: 1120 mm
- Diseño compacto para ahorrar espacio

#### MANTENIMIENTO

- Fácil acceso a todos los componentes en ambos lados de la máquina
- Conexiones: eléctrica y salida de humos
- Menú técnico completo: estadísticas, autotest, recuperación de datos para técnicos y mantenimiento
- Comunicación remota: rápida intervención

#### OTROS

- Introducción y recepción de prenda frontal
- Sistema cool down integrado
- Rodillo en acero pulido Ø 650 mm
- Ancho útil: 2000, 2600 y 3300 mm
- Opción de calefacción eléctrica, gas-quemador atmosférico, gas con quemador radiante y vapor.
- Variador de frecuencia para controlar velocidad de planchado.

#### OPCIONES

- Plegador longitudinal integrado
- Salida posterior (solo con plegador)
- Cilindro niquelado
- PL Plegador transversal
- Tensión 440V III 60 Hz sin N (modelos eléctricos)
- Tensión 230V III 50-60 Hz
- Embalaje marítimo madera

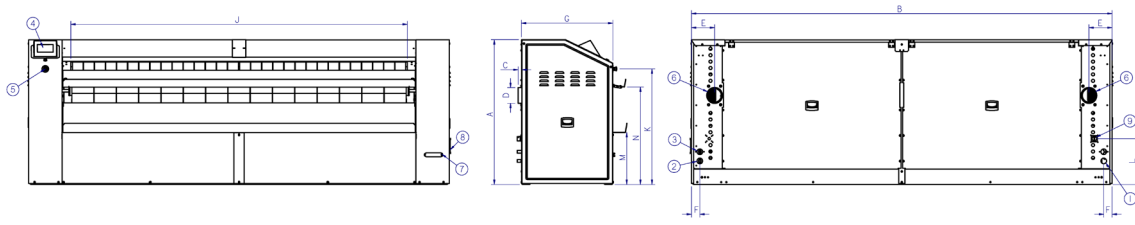


# DATOS TÉCNICOS

## CALANDRAS | RODILLO Ø650 | PS-65-200/260/330 TP2

	UNID.	PS-65/200 TP2	PS-65/260 TP2	PS-65/330 TP2			
<b>DATOS GENERALES</b>							
Producción teórica (eléctrico)*	Kg/h	90	115	160			
	Lb/h	198	254	353			
Producción teórica (gas radiante)*	Kg/h	104	132	184			
	Lb/h	229	291	406			
Poder de evaporación	l/h	47	59	83			
	USgallon/h	12,4	15,7	21,9			
Ø Rodillo	mm	650	650	650			
	inch	25,59	25,59	25,59			
Ancho útil	mm	2.000	2.600	3.300			
	inch	78,74	102,36	129,92			
Altura suelo-bandas introducción	mm	1.120	1.120	1.120			
	inch	44,09	44,09	44,09			
Velocidad de trabajo	m/min	0,5 - 15	0,5 - 15	0,5 - 15			
	ft/min	1,6 - 49	1,6 - 49	1,6 - 49			
Programador electrónico		TP2	TP2	TP2			
Nº Programas	Nº	5	5	5			
Pegador longitudinal	Nº	Opc	Opc	Opc			
Superficie contacto con prenda	º	310	310	310			
<b>POTENCIA</b>							
Calentamiento eléctrico	kW	42	54	72			
Potencia total eléctrica (Modelo eléctrico)	kW	43,05	55,05	73,05			
Calentamiento gas	kW	52	69	78			
Potencia total eléctrica (Modelo gas)	kW	1,05	1,05	1,05			
Calentamiento vapor	kW	60	76	97			
Potencia total eléctrica (Modelo vapor)	kW	1,05	1,05	1,05			
Consumo vapor	kW	60	80	102			
Potencia motor rodillo	kW	0,55	0,55	0,55			
Potencia motor ventilador	kW	0,25 x 2	0,25 x 2	0,25 x 2			
Potencia eléc. adicional pegador	kW	0,56	0,56	0,56			
Potencia eléc. adicional pegador salida trasera	kW	0,74	0,74	0,74			
<b>CONEXIONES</b>							
Tensión 230V - I + N + T	nº x mm²/A	-	3 x 2,5 / 10A	-	3 x 2,5 / 10A	-	3 x 2,5 / 10A
	nº x AWG/A	-	3 x 13 / 10A	-	3 x 13 / 10A	-	3 x 13 / 10A
Tensión 230V - III + T	nº x mm²/A	4 x 25 / 125A	4 x 2,5 / 10A	4 x 35 / 160A	4 x 2,5 / 10A	-	4 x 2,5 / 10A
	nº x AWG/A	4 x 3 / 125A	4 x 13 / 10A	4 x 2 / 160A	4 x 13 / 10A	-	4 x 13 / 10A
Tensión 400V - III + N + T	nº x mm²/A	5 x 16 / 80A	5 x 2,5 / 10A	5 x 25 / 100A	5 x 2,5 / 10A	5 x 25 / 125A	5 x 2,5 / 10A
	nº x AWG/A	5 x 5 / 80A	5 x 13 / 10A	5 x 3 / 100A	5 x 13 / 10A	5 x 3 / 125A	5 x 13 / 10A
Ø Entrada gas	BSP	1/2"		1/2"		1/2"	
Ø Entrada vapor	BSP	3/4"		3/4"		3/4"	
Ø Condensación (Modelos vapor)	BSP	1/2"		1/2"		1/2"	
<b>DIMENSIONES / DIMENSIONES CON EMBALAJE</b>							
Ancho neto / Ancho bruto	mm	2.845/3.145	3.445/3.745	4.145/4.445			
	inch	112/123,8	135,6/147,4	163,2/175			
Profundo neto / Profundo bruto	mm	1.070/1.153	1.070 / 1.153	1.070 / 1.153			
	inch	42,1/45,4	42,1/45,4	42,1/45,4			
Alto neto / Alto bruto	mm	1.420/1.672	1.420/1.672	1.420/1.672			
	inch	55,9/65,8	55,9/65,8	55,9/65,8			
Peso neto / Peso bruto	Kg	1.189/1.231	1.517/1.567	1.765/1.815			
	Lb	2.621/ 2.714	3.344/3.455	3.891/4.001			
Volumen	m³	4,32/6,06	5,23/7,22	6,30/8,57			
	f³	153/214	185/255	222/303			
<b>OTROS</b>							
Nº Salida de vahos	Nº	2	2	2			
Ø Salida de vahos	mm	153	153	153			
	inch	6	6	6			
Caudal aire aspiración	m³/h	1.200	1.200	1.200			
	cfm	706	706	706			
Nivel sonoro	dB	65	65	65			

\*45 % humedad



- 01. Conexión eléctrica
- 02. Entrada gas o vapor
- 03. Salida vapor
- 04. Panel de control
- 05. Parada de emergencia
- 06. Salida de vahos
- 07. Contactor de manivela
- 08. Manivela
- 09. Interruptor general

	A	B	C	D	E	F	G	H	I	J	K	L	M	N
PS-65/200 TP2	1.420	2.845	36	Ø152	228	83	897	2.160	1.079	2.004	1.128	447	509	952
PS-65/260 TP2	1.420	3.445	36	Ø152	228	83	897	2.760	1.079	2.604	1.128	447	509	952
PS-65/330 TP2	1.420	4.145	36	Ø152	228	83	897	3.460	1.079	3.304	1.128	447	509	952



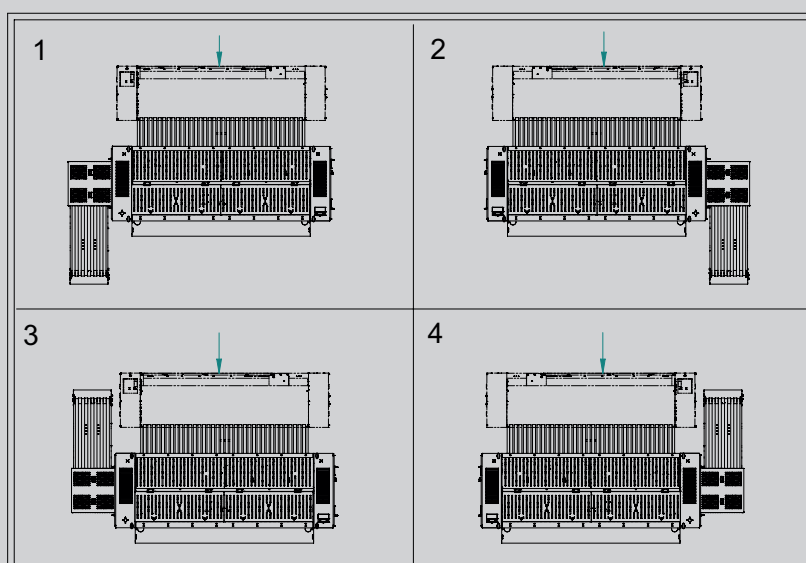
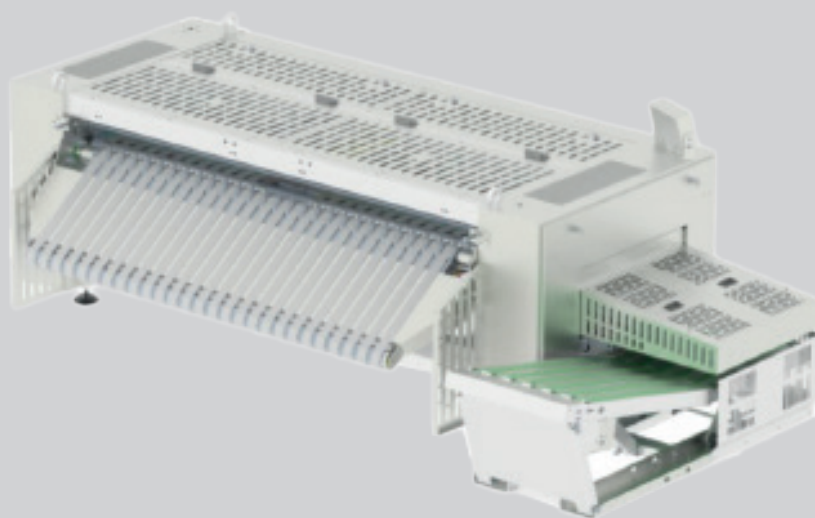
# PLANCHADO Y PLEGADO

# PLEGADOR TRANSVERSAL CON APILADOR PL CROSS-2000/2600/3300 TP2

## CARACTERÍSTICAS

Plegador transversal independiente con apilador.

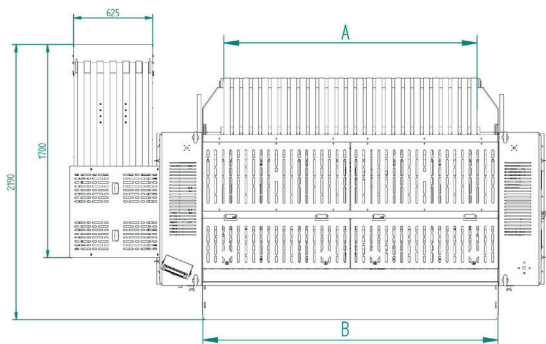
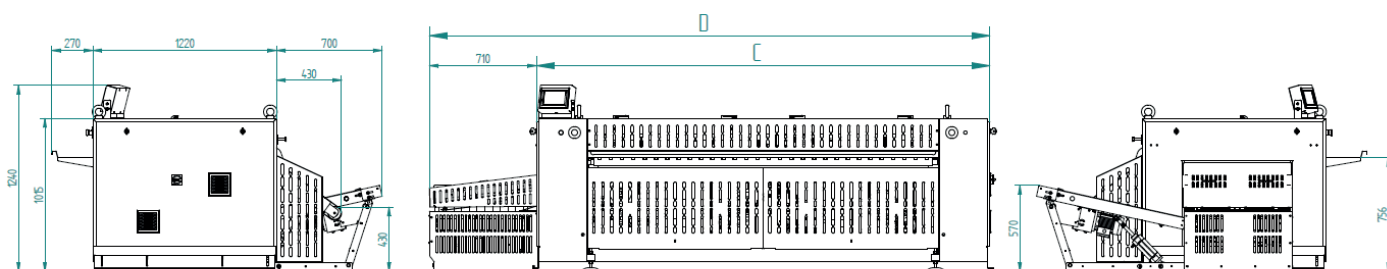
- Ancho de trabajo : 2000-2600-3300mm.
- Velocidad: 9 mt/min.
- 1 vía de trabajo.
- Pliegues transversales hechos mediante golpe de aire y rodillos giratorios.
- Control Touch Plus TP2 con pantalla táctil.
- 20 programas variables.
- Posibilidad de seleccionar la dirección lateral y de salida del apilador.
- Cintas transportadoras de algodón.
- Alarma de seguridad para las obstrucciones de pliegues transversales.
- Cálculo de la producción total y parcial.
- Parámetros de plegado totalmente personalizables.
- Capacidad del apilador: De 1 a 10.



# DATOS TÉCNICOS

## PLEGADOR TRANSVERSAL CON APILADOR | PL CROSS-2000/2600/3300 TP2

DATOS TÉCNICOS	UNIT.	PL CROSS-2000	PL CROSS-2600	PL CROSS-3300
<b>DATOS GENERALES</b>				
Ancho útil	mm	710	2600	3300
Velocidad de trabajo	mt/min	9	9	9
Nº Programas	Kg/h	20	20	20
<b>PLEGADO</b>				
1 vía - Pliegue transversal	Nº	1-2-3	1-2-3	1-2-3
<b>POTENCIA</b>				
Potencia	kW	1,5	1,5	1,5
Voltaje 400V - III + N + T	Hz	50Hz // Amp 3,7	50Hz // Amp 3,7	50Hz // Amp 3,7
Voltage 230V-III + T	Hz	50Hz // Amp 6,3	50Hz // Amp 6,3	50Hz // Amp 6,3
<b>DIMENSIONES / DIMENSIONES CON EMBALAJE</b>				
Ancho / Ancho	mm	3.010 / 3.110	3.460 / 3.560	4.160 / 4.260
Profundo / Profundo	mm	1.920 / 2.020	1.920 / 2.020	1.920 / 2.020
Alto / Alto	mm	1.240 / 1.340	1.240 / 1.340	1.240 / 1.340
Peso / Peso	Kg	1.150 / 1.200	1.400 / 1.450	1.680 / 1.730
<b>DIMENSIONES APILADOR / DIMENSIONES CON EMBALAJE</b>				
Ancho / Ancho	mm	710 / 810	710 / 810	710 / 810
Profundo / Profundo	mm	7100 / 1800	1700 / 1800	1700 / 1800
Alto / Alto	mm	620 / 720	620 / 720	620 / 720
Peso / Peso	Kg	180 / 210	180 / 210	180 / 210
<b>OTROS</b>				
Consumo aire (6,5 Bar)	Nl/h	3500	3500	3500



	A	B	C	D
PL CROSS 2000	2000	2330	3010	3720
PL CROSS 2600	2600	2780	3460	4170
PL CROSS 3300	3300	3480	4160	4870

