



## REPASSAGE ET PLIAGE

# SÈCHEUSES-REPASSEUSES MURALES ROULEAU Ø500 PS-50-200/260/330 TP2

## CARACTÉRISTIQUES

### TP2

- Ecran tactile 7" entièrement programmable.
- 38 langues disponibles.
- 5 programmes pré-enregistrés.
- Connexion USB. Logiciel PC gratuit pour la programmation, la traçabilité, l'analyse de données.
- Marche arrière du cylindre intégrée.

### EFFICIENCE

- Bonne conduction thermique grâce au matériau du cylindre et son épaisseur: meilleur contrôle de la dépense énergétique.
- Arrêt automatique à 80°C
- Circuit de circulation des buées d'en bas réduisant la consommation.
- Modèle gaz radiant: production améliorée de 25 %.

### POLYVALENCE

- Modèle gaz radiant: flexible, adapté aux installations en haute altitude.
- Plieuse longitudinale intégrée en option avec ou sans l'option sortie arrière.

### ROBUSTESSE

- Entraînement du cylindre par variateur de vitesse.
- Panneaux en inox et skinplate gris
- Bandes d'engagement et de repassage Nomex: résistantes aux températures élevées.
- Cylindre chromé en option : anti-corrosif, plus durable.

### ERGONOMIE

- Confort acoustique : <65 dB.
- Hauteur d'engagement adaptée: 1120 mm.
- Encombrement compact.

### MAINTENANCE

- Accès facile à tous les composants des deux côtés de la machine.
- Branchements : électrique et extraction d'air.
- Menu technique complet : statistiques, autotest, récupération de données pour technicien et maintenance.
- Communication à distance : intervention plus rapide.

### AUTRES

- Séche et repasse en une seule opération.
- Engagement et sortie du linge à l'avant.
- Système cool down intégré.
- Cylindre en acier poli ø 500 mm.
- Longueurs utiles : 2000, 2600, 3300 mm.
- Chauffage électrique, gaz ou vapeur.
- Moteur avec variateur de vitesse.

### OPTIONS

- SMART SYSTEM: régulation automatique de la vitesse de repassage en fonction du taux d'humidité.
- HPS: système de haute production, vitesse réduite à l'engagement et majorée au repassage jusqu'à 8 m/mn.
- Plieuse longitudinale intégrée.
- Sortie arrière. (uniquement avec plieuse)
- Cylindre chromé: anti-corrosif, plus durable.
- Tension marine 440V III 60 Hz.
- Contre plieuse.
- Emballage maritime.

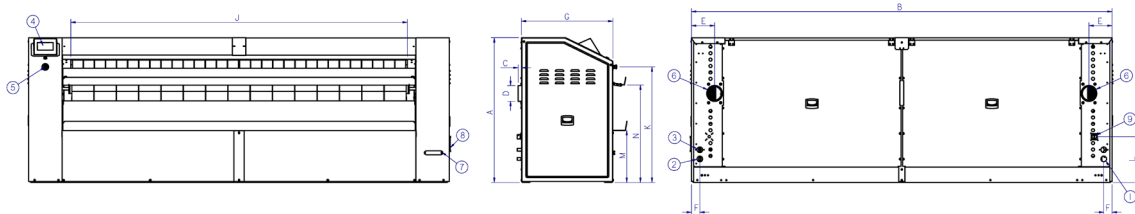


# DONNEES TECHNIQUES

## SÉCHEUSES-REPASSEUSES MURALES | ROULEAU Ø500 | PS-50-200/260/330 TP2

	UNIT.	PS-50/200 TP2	PS-50/260 TP2	PS-50/330 TP2			
<b>DONNEES GENERALES</b>							
Production théorique (électrique)*	Kg/h	68	84	115			
	Lb/h	150	185	254			
Production théorique (gaz atmos)*	Kg/h	68	84	115			
	Lb/h	150	185	254			
Production théorique (gaz radiant)*	Kg/h	82	100	138			
	Lb/h	181	220	304			
Production théorique (vapeur)*	Kg/h	68	84	115			
	Lb/h	150	185	254			
Capacité d'évaporation	l/h	37	45	62			
	USgallon/h	9,7	11,9	16,4			
Ø cylindre	mm	500	500	500			
	inch	19,69	19,69	19,69			
Longueurs utiles	mm	2.000	2.600	3.300			
	inch	78,74	102,36	129,92			
Hauteur bandes d'engagement	mm	1.120	1.120	1.120			
	inch	44,09	44,09	44,09			
Vitesse de repassage	m/min	0,5 - 8	0,5 - 8	0,5 - 8			
	ft/min	1,6 - 26	1,6 - 26	1,6-26			
Commande		TP2	TP2	TP2			
Nbre de programmes	N°	5	5	5			
Plieuse longitudinale	N°	Opt	Opt	Opt			
Surface de contact avec le vêtement	°	310	310	310			
<b>PUISSANCES</b>							
Chauffage électrique	kW	31,5	40,5	54			
Puissance élec. totale (mod. électr.)	kW	32,12	41,37	54,87			
Chauffage gaz	kW	40	55	69			
Puissance élec. totale (mod. gaz)	kW	0,62	0,87	0,87			
Chauffage vapeur	kW	50	64	81			
Puissance élec. totale (mod. vapeur)	kW	0,62	0,87	0,87			
Consommation de vapeur	kW	50	67	85			
Moteur cylindre	kW	0,37	0,37	0,37			
Moteur ventilateur	kW	0,25	0,25 x 2	0,25 x 2			
Puissance élec. suppl. plieuse	kW	0,56	0,56	0,56			
Puissance élec. suppl. sortie arrière de la plieuse	kW	0,74	0,74	0,74			
<b>CONNEXIONS</b>							
Tension 230V - I + N + T	n° x mm²/A	-	3 x 2,5 / 10A	-	3 x 2,5 / 10A	-	3 x 2,5 / 10A
	n° x AWG/A	-	3 x 13 / 10A	-	3 x 13 / 10A	-	3 x 13 / 10A
Tension 230V - III + T	n° x mm²/A	4 x 25 / 100A	4 x 2,5 / 10A	4 x 25 / 125A	4 x 2,5 / 10A	4 x 35 / 160A	4 x 2,5 / 10A
	n° x AWG/A	4 x 3 / 100A	4 x 13 / 10A	4 x 3 / 125A	4 x 13 / 10A	4 x 2 / 160A	4 x 13 / 10A
Tension 400V - III + N + T	n° x mm²/A	5 x 16 / 63A	5 x 2,5 / 10A	5 x 16 / 80A	5 x 2,5 / 10A	5 x 25 / 100A	5 x 2,5 / 10A
	n° x AWG/A	5 x 5 / 63A	5 x 13 / 10A	5 x 5 / 80A	5 x 13 / 10A	5 x 3 / 100A	5 x 13 / 10A
Ø Entrée gaz	BSP	1"		1"		1"	
Ø Entrée vapeur	BSP	3/4"		3/4"		3/4"	
Ø condensats (mod. vapeur)	BSP	1/2"		1/2"		1/2"	
<b>DIMENSIONS / DIMENSIONS D'EMBALLAGE</b>							
Largeur nette / Largeur brute	mm	2.845/3.145		3.445/3.745		4.145/4.445	
	inch	112/ 123,8		135,6/ 147,4		163,2/175,0	
Profondeur nette / Profondeur brute	mm	1.070/1.153		1.070 /1.153		1.070 / 1.153	
	inch	42,1/45,4		42,1/ 45,4		42,1/45,4	
Hauteur nette / Hauteur brute	mm	1.420/1.672		1.420/1.672		1.420/1.672	
	inch	55,9/ 65,8		55,9/ 65,8		55,9/65,8	
Poids net / poids brut	Kg	930/972		1.180/1.470		1.430/1.480	
	Lb	2050/2143		2601/ 3241		3153/3263	
Volume	m³	4,32/6,06		5,23/7,22		6,30/8,57	
	f³	153/214		185/ 255		222/303	
<b>AUTRES</b>							
Nbre d'évacuations	N°	1		2		2	
Ø Evacuation	mm	153		153		153	
	inch	6		6		6	
Debit d'air	m³/h	600		1.200		1.200	
	cfm	353		706		706	
Noise Level	dB	65		65		65	

\*45 % d'humidité



- 01. Arrivée électrique
- 02. Arrivée gaz ou vapeur
- 03. Sortie vapeur
- 04. Panneau de commande
- 05. Arrêt d'urgence
- 06. Evacuation buées
- 07. Contacteur manivelle
- 08. Manivelle
- 09. Sectionneur

	A	B	C	D	E	F	G	H	I	J	K	L	M	N
PS-50/200 TP2	1.420	2.845	36	Ø152	228	83	897	2.160	1.079	2.004	1.128	447	509	952
PS-50/260 TP2	1.420	3.445	36	Ø152	228	83	897	2.760	1.079	2.604	1.128	447	509	952
PS-50/330 TP2	1.420	4.145	36	Ø152	228	83	897	3.460	1.079	3.304	1.128	447	509	952



# REPASSAGE ET PLIAGE

## SÈCHEUSES-REPASSEUSES MURALES ROULEAU Ø650 PS-65-200/260/330 TP2

### CARACTÉRISTIQUES

#### TP2

- Ecran tactile 7" entièrement programmable.
- 38 langues disponibles.
- 5 programmes pré-enregistrés.
- Connexion USB. Logiciel PC gratuit pour la programmation, la traçabilité, l'analyse de données.
- Marche arrière du cylindre intégrée

#### EFFICIENCE

- SMART SYSTEM: régulation automatique de la vitesse de repassage en fonction du taux d'humidité.
- HPS: système de haute production, vitesse réduite à l'engagement et majorée au repassage jusqu'à 15 m/mn.
- Bonne conduction thermique grâce au matériau du cylindre et son épaisseur: meilleur contrôle de la dépense énergétique.
- Arrêt automatique à 80°C.
- Circuit de circulation des buées d'en bas réduisant la consommation.
- Modèle gaz radiant: production améliorée de 25 %.

#### POLYVALENCE

- Modèle gaz radiant: flexible, adapté aux installations en haute altitude.
- Plieuse longitudinale intégrée en

option avec ou sans l'option sortie arrière.

#### ROBUSTESSE

- Entraînement du cylindre par variateur de vitesse.
- Panneaux en inox et skinplate gris.
- Bandes d'engagement et de repassage Nomex: résistantes aux températures élevées.
- Cylindre chromé en option : anti-corrosif, plus durable.

#### ERGONOMIE

- Confort acoustique : <65 dB.
- Hauteur d'engagement adaptée : 1120 mm.
- Encombrement compact.

#### MAINTENANCE

- Accès facile à tous les composants des deux côtés de la machine.
- Branchements : électrique et extraction d'air.
- Menu technique complet : statistiques, autotest, récupération de données pour technicien et maintenance.
- Communication à distance : intervention plus rapide.

#### AUTRES

- Sèche et repasse en une seule opération.
- Engagement et sortie du linge à l'avant.
- Système cool down intégré.
- Cylindre en acier poli Ø 650 mm.
- Longueurs utiles : 2000, 2600, 3300 mm.
- Chauffage électrique, gaz radiant ou vapeur.

#### OPTIONS

- Plieuse longitudinale intégrée.
- Sortie arrière (uniquement avec plieuse).
- Cylindre chromé: anti-corrosif, plus durable.
- Contre plieuse.
- Tension marine 440V III 60 Hz sans N (modèles électriques).
- Tension 230V III 50-60 Hz.
- Emballage maritime.

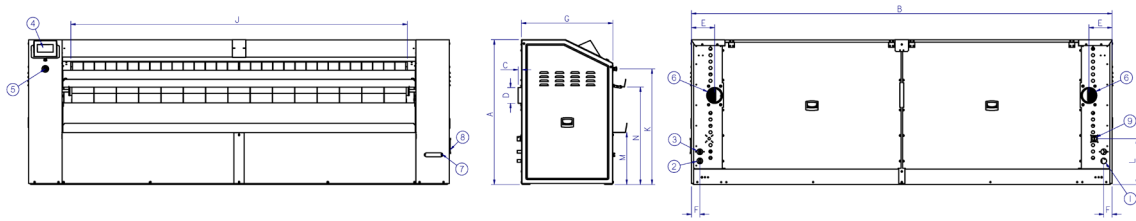


# DONNEES TECHNIQUES

## SÉCHEUSES-REPASSEUSES MURALES | ROULEAU Ø650 | PS-65-200/260/330 TP2

	UNIT.	PS-65/200 TP2	PS-65/260 TP2	PS-65/330 TP2			
<b>DONNEES GENERALES</b>							
Production théorique (electrique)*	Kg/h	90	115	160			
	Lb/h	198	254	353			
Production théorique (gaz radiant)*	Kg/h	104	132	184			
	Lb/h	229	291	406			
Capacité d'évaporation	l/h	47	59	83			
	USgallon/h	12,4	15,7	21,9			
Ø cylindre	mm	650	650	650			
	inch	25,59	25,59	25,59			
Longueurs utiles	mm	2.000	2.600	3.300			
	inch	78,74	102,36	129,92			
Hauteur bandes d'engagement	mm	1.120	1.120	1.120			
	inch	44,09	44,09	44,09			
Vitesse de repassage	m/min	0,5 - 15	0,5 - 15	0,5 - 15			
	ft/min	1,6 - 49	1,6 - 49	1,6 - 49			
Commande		TP2	TP2	TP2			
Nbre de programmes	N°	5	5	5			
Plieuse longitudinale	N°	Opt	Opt	Opt			
Surface de contact avec le vêtement	°	310	310	310			
<b>PUISSANCES</b>							
Chauffage électrique	kW	42	54	72			
Puissance élec. totale (mod. électr.)	kW	43,05	55,05	73,05			
Chauffage gaz	kW	52	69	78			
Puissance élec. totale (mod. gaz)	kW	1,05	1,05	1,05			
Chauffage vapeur	kW	60	76	97			
Puissance élec. totale (mod. vapeur)	kW	1,05	1,05	1,05			
Consommation de vapeur	kW	60	80	102			
Moteur cylindre	kW	0,55	0,55	0,55			
Moteur ventilateur	kW	0,25 x 2	0,25 x 2	0,25 x 2			
Puissance élec. suppl. plieuse	kW	0,56	0,56	0,56			
Puissance élec. suppl. sortie arrière de la plieuse	kW	0,74	0,74	0,74			
<b>CONNEXIONS</b>		<b>ELECTRIQUE</b>	<b>GAZ/VAPEUR</b>	<b>ELECTRIQUE</b>	<b>GAZ/VAPEUR</b>	<b>ELECTRIQUE</b>	<b>GAZ/VAPEUR</b>
Tension 230V - I + N + T	n° x mm²/A	-	3 x 2,5 / 10A	-	3 x 2,5 / 10A	-	3 x 2,5 / 10A
	n° x AWG/A	-	3 x 13 / 10A	-	3 x 13 / 10A	-	3 x 13 / 10A
Tension 230V - III + T	n° x mm²/A	4 x 25 / 125A	4 x 2,5 / 10A	4 x 35 / 160A	4 x 2,5 / 10A	-	4 x 2,5 / 10A
	n° x AWG/A	4 x 3 / 125A	4 x 13 / 10A	4 x 2 / 160A	4 x 13 / 10A	-	4 x 13 / 10A
Tension 400V - III + N + T	n° x mm²/A	5 x 16 / 80A	5 x 2,5 / 10A	5 x 25 / 100A	5 x 2,5 / 10A	5 x 25 / 125A	5 x 2,5 / 10A
	n° x AWG/A	5 x 5 / 80A	5 x 13 / 10A	5 x 3 / 100A	5 x 13 / 10A	5 x 3 / 125A	5 x 13 / 10A
Ø Entrée gaz	BSP	1/2"		1/2"		1/2"	
Ø Entrée vapeur	BSP	3/4"		3/4"		3/4"	
Ø condensats (mod. vapeur)	BSP	1/2"		1/2"		1/2"	
<b>DIMENSIONS / DIMENSIONS D'EMBALLAGE</b>							
Largeur nette / Largeur brute	mm	2.845/3.145		3.445/3.745		4.145/4.445	
	inch	112/123,8		135,6/147,4		163,2/175	
Profondeur nette / Profondeur brute	mm	1.070/1.153		1.070 / 1.153		1.070 / 1.153	
	inch	42,1/45,4		42,1/45,4		42,1/45,4	
Hauteur nette / Hauteur brute	mm	1.420/1.672		1.420/1.672		1.420/1.672	
	inch	55,9/65,8		55,9/65,8		55,9/65,8	
Poids net / poids brut	Kg	1.189/1.231		1.517/1.567		1.765/1.815	
	Lb	2.621/ 2.714		3.344/3.455		3.891/4.001	
Volume	m³	4,32/6,06		5,23/7,22		6,30/8,57	
	f³	153/214		185/255		222/303	
<b>AUTRES</b>							
Nbre d'évacuations	N°	2		2		2	
Ø Evacuation	mm	153		153		153	
	inch	6		6		6	
Debit d'air	m³/h	1.200		1.200		1.200	
	cfm	706		706		706	
Noise Level	dB	65		65		65	

\*45 % d'humidité



- 01. Arrivée électrique
- 02. Arrivée gaz ou vapeur
- 03. Sortie vapeur
- 04. Panneau de commande
- 05. Arrêt d'urgence
- 06. Evacuation buées
- 07. Contacteur manivelle
- 08. Manivelle
- 09. Sectionneur

	A	B	C	D	E	F	G	H	I	J	K	L	M	N
PS-65/200 TP2	1.420	2.845	36	Ø152	228	83	897	2.160	1.079	2.004	1.128	447	509	952
PS-65/260 TP2	1.420	3.445	36	Ø152	228	83	897	2.760	1.079	2.604	1.128	447	509	952
PS-65/330 TP2	1.420	4.145	36	Ø152	228	83	897	3.460	1.079	3.304	1.128	447	509	952



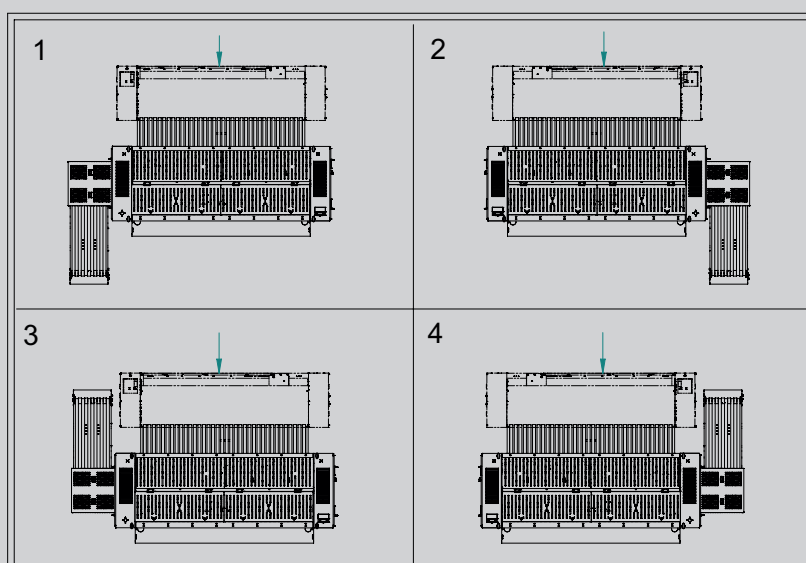
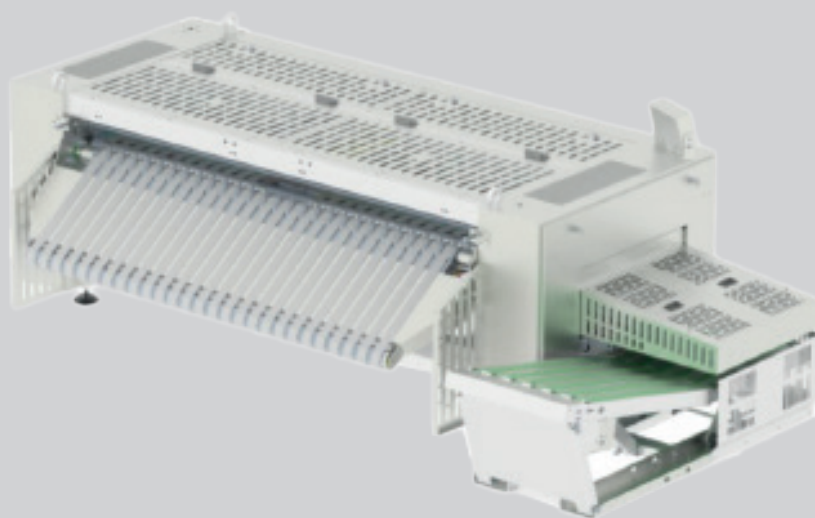
# REPASSAGE ET PLIAGE

# CONTRE-PLIEUSE ET EMPILEUR PL CROSS-2000/2600/3300 TP2

## CARACTERISTIQUES

Contre-plieuse indépendante avec empileur

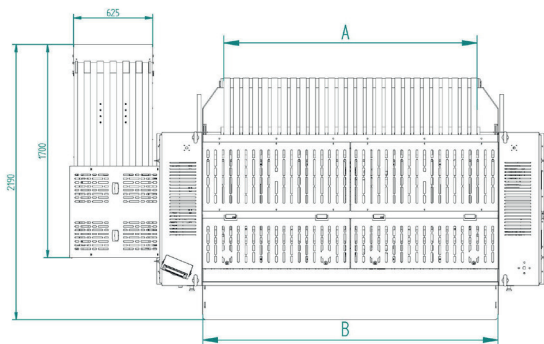
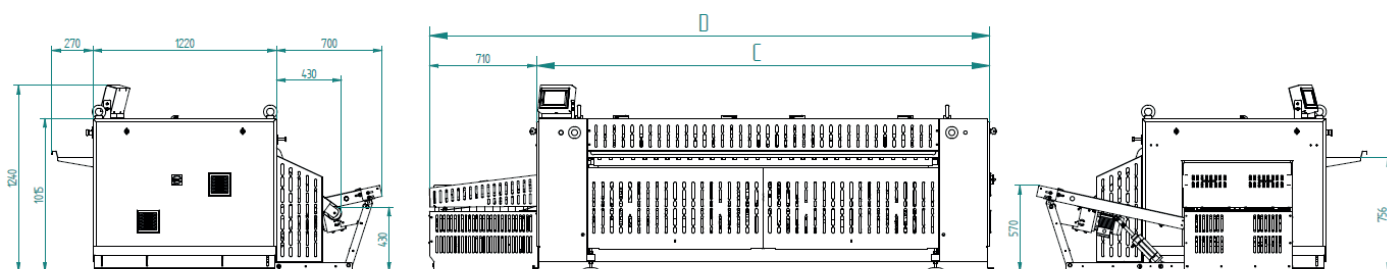
- Longueur utile : 2000 - 2600 - 3300 mm.
- Vitesse 9 m/min.
- 1 voie de travail.
- Plis transversaux par jet d'air et rouleaux rotatifs.
- Panneau de contrôle TP2 avec écran tactile.
- 20 programmes disponibles.
- Possibilité de sélectionner la position latérale ou de sortie du convoyeur.
- Bandes de convoyage en coton.
- Alarme de sécurité en cas d'obstruction de la contre-plieuse.
- Calcul de la production totale ou partielle.
- Paramètres de pliage entièrement personnalisables.
- Capacité de l'empileur de 1 à 10 articles.



# DONNEES TECHNIQUES

## CONTRE-PLIEUSE ET EMPILEUR | PL CROSS-2000/2600/3300 TP2

DATOS TÉCNICOS	UNIT.	PL CROSS-2000	PL CROSS-2600	PL CROSS-3300
<b>DONNÉES GENERALES</b>				
Longueur utile	mm	710	2600	3300
Vitesse de repassage	mt/min	9	9	9
Nbre de programmes	Kg/h	20	20	20
<b>PLIEUSE</b>				
1 voie - pli transversal	N°	1-2-3	1-2-3	1-2-3
<b>PUISSANCE</b>				
Puissance	kW	1,5	1,5	1,5
Voltage 400V - III + N + T	Hz	50Hz // Amp 3,7	50Hz // Amp 3,7	50Hz // Amp 3,7
Voltage 230V-III + T	Hz	50Hz // Amp 6,3	50Hz // Amp 6,3	50Hz // Amp 6,3
<b>DIMENSIONS / DIMENSIONS AVEC EMBALLAGE</b>				
Largeur nette / largeur brute	mm	3.010 / 3.110	3.460 / 3.560	4.160 / 4.260
Profondeur nette / profondeur brute	mm	1.920 / 2.020	1.920 / 2.020	1.920 / 2.020
Hauteur nette / hauteur brute	mm	1.240 / 1.340	1.240 / 1.340	1.240 / 1.340
Poids net / Poids brut	Kg	1.150 / 1.200	1.400 / 1.450	1.680 / 1.730
<b>DIMENSIONS EMPILEUR / DIMENSIONS AVEC EMBALLAGE</b>				
Largeur nette / largeur brute	mm	710 / 810	710 / 810	710 / 810
Profondeur nette / profondeur brute	mm	7100 / 1800	1700 / 1800	1700 / 1800
Hauteur nette / hauteur brute	mm	620 / 720	620 / 720	620 / 720
Poids net / Poids brut	Kg	180 / 210	180 / 210	180 / 210
<b>AUTRES</b>				
Consommation d'air (6,5 Bar)	Nl/h	3500	3500	3500



	A	B	C	D
PL CROSS 2000	2000	2330	3010	3720
PL CROSS 2600	2600	2780	3460	4170
PL CROSS 3300	3300	3480	4160	4870

