

REPASSAGE ET PLIAGE

SÈCHEUSES-REPASSEUSES MURALES ROULEAU Ø20 PS-20-140/160/200 M

CARACTÉRISTIQUES

CONTROLE ELECTRONIQUE M

- Simple et convivial avec un mode automatique: gestion automatique de la vitesse de repassage en fonction de la température choisie.
- Affichage digital de la vitesse et de la température.

EFFICIENCE

- Bonne conduction thermique grâce au matériau du cylindre et son épaisseur: meilleur contrôle de la dépense énergétique
- Arrêt automatique à 80°C (paramètre réglable)
- Circuit de circulation des buées d'en bas réduisant la consommation

ROBUSTESSE

- Entraînement du cylindre par variateur de vitesse
- Bandes de repassage Nomex : résistantes aux températures élevées
- Panneaux en inox et skinplate
- Molleton spiralé : repassage plus doux pour une plus grande durabilité

ERGONOMIE

- Confort acoustique : <60 dB
- Hauteur d'engagement adaptée : 990mm
- Encombrement minimum : gain de place, adapté à la plupart des espaces
- Contrôle électronique en mode automatique : facile à utiliser, vitesse de repassage optimisée

MAINTENANCE

- Accès facile à tous les composants des deux côtés de la machine
- Connexions simples : branchement électrique et extraction d'air

AUTRES

- Séche et repasse en une seule opération à la sortie d'une laveuse à super essorage
- Murale : engagement et sortie du linge à l'avant
- Système cool down intégré
- Cylindre en acier poli ø 200 mm
- Longueurs utiles : 1400, 1600 et 2000 mm
- Chauffage électrique
- Normes CE

OPTIONS

- Tension marine 440V III 60 Hz sans N
- Tension 230V III 50-60 Hz



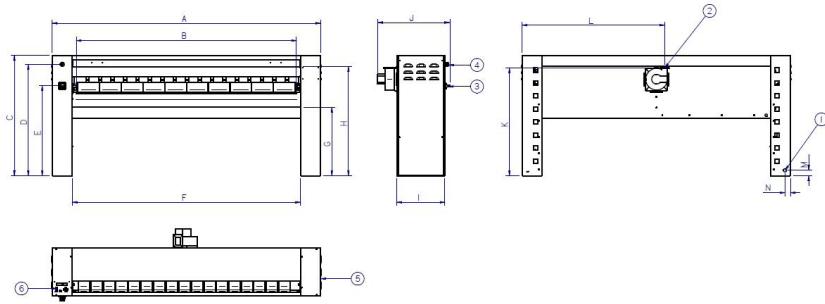
DONNEES TECHNIQUES

SÉCHEUSES-REPASSEUSES MURALES | ROULEAU Ø200 | PS-20-140/160/200 M

	UNIT.	PS-20/140 M	PS-20/160 M	PS-20/200 M			
DONNEES GENERALES							
Production théorique (electrique)*	Kg/h	12	16	22			
	Lb/h	26	35	49			
Capacité d'évaporation	l/h	5,4	7,2	9,9			
	USgallon/h	1,4	1,9	2,6			
Ø cylindre	mm	200	200	200			
	inch	7,87	7,87	7,87			
Longueurs utiles	mm	1.400	1.600	2.000			
	inch	55,1	63	78,7			
Hauteur bandes d'engagement	mm	990	990	990			
	inch	39	39	39			
Vitesse de repassage	m/min	1,5 - 6	1,5 - 6	1,5 - 6			
	ft/min	4,9 - 19,6	4,9 - 19,6	4,9 - 19,6			
Commande électronique		M	M	M			
Nbre de programmes (modes)	N°	2	2	2			
Plieuse longitudinale	N°	Non	Non	Non			
Surface de contact avec le vêtement	°	270	270	270			
PUISSANCES							
Chauffage électrique	kW	10,5	12	18			
Puissance élec. totale (mod. électr.)	kW	10,84	12,34	18,37			
Chauffage gaz	kW	-	-	-			
Puissance élec. totale (mod. gaz)	kW	-	-	-			
Chauffage vapeur	kW	-	-	-			
Puissance élec. totale (mod. vapeur)	kW	-	-	-			
Moteur cylindre	kW	0,28	0,28	0,28			
Moteur ventilateur	kW	0,09	0,09	0,09			
CONNEXIONS							
Tension 230V - III + T	n° x mm²/A	4x6 / 32A	-	4x10 / 40A	-	4x10 / 50A	-
	n° x AWG/A	4x9 / 32A	-	4 x 7 / 40A	-	4x7 / 50A	-
Tension 400V - III + N + T	n° x mm²/A	5x4 / 20A	-	5x4 / 20A	-	5 x 6 / 32A	-
	n° x AWG/A	5x11 / 20A	-	5x11 / 20A	-	5x9 / 32A	-
Ø Entrée gaz	BSP	-	-	-	-	-	-
Ø Entrée vapeur	BSP	-	-	-	-	-	-
Ø Condensats (mod. vapeur)	BSP	-	-	-	-	-	-
DIMENSIONS / DIMENSIONS D'EMBALLA							
Largeur nette / Largeur brute	mm	1.878 / 2.130	2.128 / 2.340	2.478 / 2.780			
	inch	73,9 / 83,9	83,8 / 92,1	97,6 / 109,4			
Profondeur nette / Profondeur brute**	mm	444** (666) / 770	444** (666) / 770	444** (666) / 770			
	inch	17,5 (26,2) / 30,3	17,5 (26,2) / 30,3	17,5 (26,2) / 30,3			
Hauteur nette / Hauteur brute	mm	1.110 / 1.400	1.110 / 1.400	1.110 / 1.400			
	inch	43,7 / 55,1	43,7 / 55,1	43,7 / 55,1			
Poids net / poids brut	Kg	180 / 220	203 / 240	237 / 275			
	Lb	397 / 485	448 / 529	522 / 606			
Volume	m³	0,93 / 2,30	1,05 / 2,52	1,22 / 3,00			
	f³	32,76 / 81,09	37,12 / 89,08	43,23 / 105,83			
AUTRES							
Nbre d'évacuations	N°	1	1	1			
Ø Evacuation	mm	83	83	83			
	inch	3,27	3,27	3,27			
Debit d'air	m³/h	300	300	300			
	cfm	177	177	177			
Niveau sonore	dB	55	55	55			

*45 % d'humidité

**Démontage du ventilateur arrière



- 01. Arrivée électrique
- 02. Extraction des buées
- 03. Sectionneur général
- 04. Arrêt d'urgence
- 05. Manivelle
- 06. Panneau de commande M

	A	B	C	D	E	F	G	H	I	J	K	L	M	N
PS-20/140	1.878	1.470	1.110	1.028	830	1.510	631	1.006	444	666	995	1.016	50	50
PS-20/160	2.128	1.720	1.110	1.028	830	1.760	631	1.006	444	666	995	1.141	50	50
PS-20/200	2.478	2.070	1.110	1.028	830	2.110	631	1.006	444	666	995	1.316	50	50



REPASSAGE ET PLIAGE

SÈCHEUSES-REPASSEUSES MURALES ROULEAU Ø325 PS-35-140/160/200 M

CARACTÉRISTIQUES

CONTROLE ELECTRONIQUE M

- Simple et convivial avec un mode automatique: gestion automatique de la vitesse de repassage en fonction de la température choisie
- Vitesse et température réglables

EFFICIENCE

- Bonne conduction thermique grâce au matériau du cylindre et son épaisseur: meilleur contrôle de la dépense énergétique
- Arrêt automatique à 80°C (paramètre réglable)
- Circuit de circulation des buées d'en bas réduisant la consommation

ROBUSTESSE

- Entraînement du cylindre par variateur de vitesse
- Bandes de repassage Nomex : résistantes aux températures élevées
- Panneaux en skinplate et inox
- Molleton spiralé et guide bandes pour une meilleure durée de vie
- Option nickelage du cylindre : anti-corrosif, plus durable

ERGONOMIE

- Confort acoustique : <65 dB
- Hauteur d'engagement adaptée: 990mm
- Encombrement minimum : gain de place, adapté à la plupart des espaces
- Contrôle électronique en mode automatique : facile à utiliser, vitesse de repassage optimisée

MAINTENANCE

- Accès facile à tous les composants des deux côtés de la machine
- Connexions simples : branchement électrique et extraction d'air

AUTRES

- Sèche et repasse en une seule opération à la sortie d'une laveuse à super essorage
- Murale : engagement et sortie du linge à l'avant
- Système cool down intégré
- Cylindre en acier poli ø325 mm
- Longueurs utiles : 1400, 1600 et 2000 mm
- Chauffage électrique ou gaz brûleurs atmosphériques
- Normes CE

OPTIONS

- IMC : régulation automatique de la vitesse de repassage en fonction du taux d'humidité
- Cylindre nickelé
- Tension marine 440V III 60 Hz sans N (modèles électriques)
- Tension 230V III 50-60 Hz

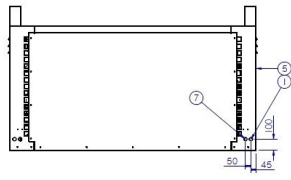
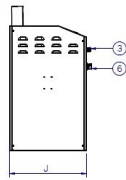
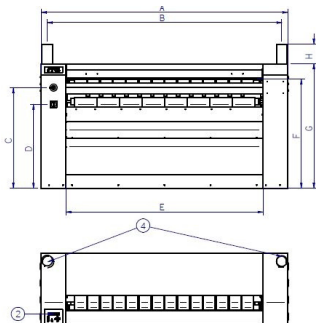


DONNEES TECHNIQUES

SÉCHEUSES-REPASSEUSES MURALES | ROULEAU Ø325 | PS-35-140/160/200 M

	UNIT.	PS-35/140 M	PS-35/160 M	PS-35/200 M			
DONNEES GENERALES							
Production théorique (electrique)*	Kg/h	18	30	40			
	Lb/h	40	66	88			
Production théorique (gaz atmo)*	Kg/h	22	32	42			
	Lb/h	49	71	93			
Capacité d'évaporation	l/h	8,1	13,5	18			
	USgallon/h	2,1	3,6	4,8			
Ø cylindre	mm	325	325	325			
	inch	12,80	12,80	12,80			
Longueurs utiles	mm	1.400	1.600	2.000			
	inch	55,1	63	78,7			
Hauteur bandes d'engagement	mm	990	990	990			
	inch	39	39	39,0			
Vitesse de repassage	m/min	1,5 - 10	1,5 - 10	1,5 - 10			
	ft/min	4,9 - 32	4,9 - 32	4,9 - 32			
Commande électronique		M	M	M			
Nbre de programmes	N°	2	2	2			
Plieuse longitudinale	N°	Non	Non	Non			
Surface de contact avec le vêtement	°	270	270	270			
PUISSANCES							
Chauffage électrique	kW	12	16,2	21			
Puissance élec. totale (mod. électr.)	kW	12,37	16,57	21,49			
Chauffage gaz	kW	14	22,5	30			
Puissance élec. totale (mod. gaz)	kW	0,37	0,37	0,49			
Chauffage vapeur	kW	-	-	-			
Puissance élec. totale (mod. vapeur)	kW	-	-	-			
Moteur cylindre	kW	0,28	0,28	0,28			
Moteur ventilateur	kW	0,12	0,12	0,12 x 2			
CONNEXIONS							
Tension 230V I + N + T	n° x mm²/A	-	3x2,5 / 6A	-	3x2,5 / 6A	-	3x2,5 / 6A
	n° x AWG/A	-	3x13 / 6A	-	3x13 / 6A	-	3 x 13 / 6A
Tension 230V - III + T	n° x mm²/A	4x10 / 40A	4x2,5 / 6A	4x10 / 50A	4x2,5 / 6A	4x10 / 63A	4x2,5 / 6A
	n° x AWG/A	4x7 / 40A	3x13 / 6A	4x7 / 50A	3x13 / 6A	4x7 / 63A	3x13 / 6A
Tension 400V - III + N + T	n° x mm²/A	5x6 / 20A	5x2,5 / 6A	5x6 / 25A	5x2,5 / 6A	5x6 / 40A	5x2,5 / 6A
	n° x AWG/A	5x9 / 20A	5x13 / 6A	5x9 / 25A	5x13 / 6A	5x9 / 40A	5x13 / 6A
Ø Entrée gaz	BSP	1/2"		1/2"		1/2"	
Ø Entrée vapeur	BSP	-		-		-	
Ø condensats (mod. vapeur)	BSP	-		-		-	
DIMENSIONS / DIMENSIONS D'EMBALLAGE							
Largeur nette / Largeur brute	mm	1.952 / 2.340		2.202 / 2.340		2.552 / 2.780	
	inch	76,9 / 92,1		86,7 / 92,1		100,5 / 109,4	
Profondeur nette / Profondeur brute	mm	686 / 770		686 / 770		686 / 770	
	inch	27 / 30,3		27 / 30,3		27 / 30,3	
Hauteur nette / Hauteur brute	mm	1.112 / 1.400		1.112 / 1.400		1.112 / 1.400	
	inch	43,8 / 55,1		43,8 / 55,1		43,8 / 55,1	
Poids net / poids brut	Kg	330 / 365		385 / 405		435 / 458	
	lb	728 / 805		849 / 893		959 / 1010	
Volume	m³	1,49 / 2,52		1,68 / 2,52		1,95 / 3	
	f³	52,59 / 89,08		59,32 / 89,08		68,75 / 105,83	
AUTRES							
Nbre d'évacuations	N°	1		1		2	
Ø Evacuation	mm	98		98		98	
	inch	3,86		3,86		3,86	
Debit d'air	m³/h	500		500		1.000	
	cfm	294		294		589	
Niveau sonore	dB	60		60		63	

*45 % d'humidité



- 01. Arrivée électrique
- 02. Panneau de commande M
- 03. Arrêt d'urgence
- 04. Evacuations buées
- 05. Manivelle
- 06. Sectionneur

	A	B	C	D	E	F	G	H	I	J
PS-35/140 M	1.952	1.846	900	750	1.510	980	1.112	140	746	686
PS-35/160 M	2.202	2.096	900	750	1.760	980	1.112	140	746	686
PS-35/200 M	2.552	2.446	900	750	2.110	980	1.112	140	746	686



REPASSAGE ET PLIAGE

SÈCHEUSES-REPASSEUSES MURALES ROULEAU Ø325 PS-35-200/260/330 M PLUS

CARACTÉRISTIQUES

CONTROLE ELECTRONIQUE M

- Simple et convivial avec un mode automatique: gestion automatique de la vitesse de repassage en fonction de la température choisie.
- Vitesse et température réglables

EFFICIENCE

- Bonne conduction thermique grâce au matériau du cylindre et son épaisseur: meilleur contrôle de la dépense énergétique
- Arrêt automatique à 80°C (paramètre réglable)
- Circuit de circulation des buées d'en bas réduisant la consommation
- Modèle gaz avec brûleurs radiants: + 33 % de productivité

ROBUSTESSE

- Entraînement du cylindre par variateur de vitesse
- Bandes de repassage Nomex: résistantes aux températures élevées
- Panneaux en skinplate et inox
- Molleton spiralé et guide bandes pour une meilleure durée de vie
- Option nickelage du cylindre: anti-corrosif, plus durable

ERGONOMIE

- Confort acoustique: <65 dB
- Hauteur d'engagement adaptée: 990mm
- Encombrement minimum : gain de place, adapté à la plupart des espaces
- Contrôle électronique en mode automatique: facile à utiliser, vitesse de repassage optimisée

MAINTENANCE

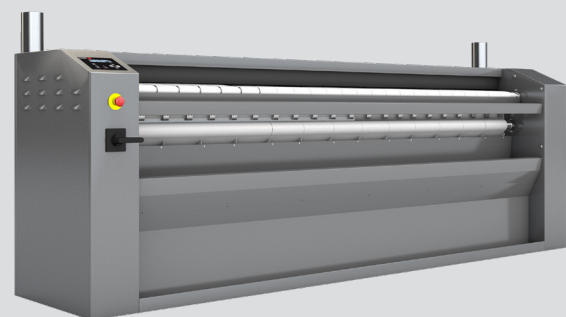
- Accès facile à tous les composants des deux côtés de la machine
- Connexions simples: branchement électrique et extraction d'air

AUTRES

- Séche et repasse en une seule opération à la sortie d'une laveuse à super essorage
- Murale: engagement et sortie du linge à l'avant
- Système cool down intégré
- Cylindre en acier poli ø 325 mm
- Longueurs utiles : 2000, 2600 et 3300 mm
- Chauffage électrique ou gaz brûleurs radiants

opTions

- IMC: régulation automatique de la vitesse de repassage en fonction du taux d'humidité
- Cylindre nickelé
- Tension marine 440V III 60 Hz sans N (modèles électriques)
- Tension 230V III 50-60 Hz

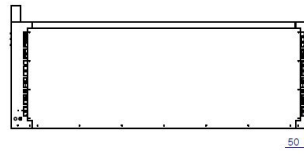
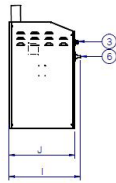
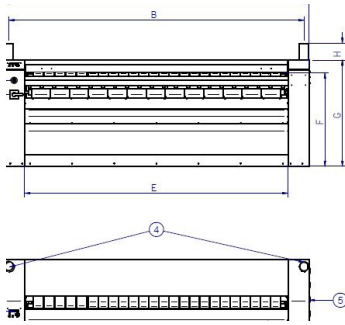


DONNEES TECHNIQUES

SÉCHEUSES-REPASSEUSES MURALES | ROULEAU Ø325 | PS-35-200/260/330 M PLUS

	UNIT.	PS-35/200 M PLUS	PS-35/260 M PLUS	PS-35/330 M PLUS			
DONNEES GENERALES							
Production théorique (electrique)*	Kg/h	50	60	85			
	Lb/h	110	132	187			
Production théorique (gaz radiant)*	Kg/h	65	75	100			
	Lb/h	143	165	220			
Capacité d'évaporation	Kg/h	29	34	45			
	l/h	7,7	8,9	11,9			
Ø cylindre	mm	325	325	325			
	inch	12,80	12,80	12,80			
Longueurs utiles	mm	2.000	2.600	3.300			
	inch	78,7	102,4	129,9			
Hauteur bandes d'engagement	mm	990	990	990			
	inch	39	39	39,0			
Vitesse de repassage	m/min	1,5 - 12	1,5 - 12	1,5 - 12			
	ft/min	4,9 - 39	4,9 - 39	4,9 - 39			
Commande électronique		M	M	M			
Nbre de programmes	N°	2	2	2			
Plieuse longitudinale	N°	Non	Non				
Surface de contact avec le vêtement	°	270	270	270			
PUISSANCES							
Chauffage électrique	kW	31,5	40,5	54			
Puissance élec. totale (mod. électr.)	kW	32,02	41,02	54,52			
Chauffage gaz	kW	40	55	69			
Puissance élec. totale (mod. gaz)	kW	0,52	0,52	0,52			
Chauffage vapeur	kW	-	-	-			
Puissance élec. totale (mod. vapeur)	kW	-	-	-			
Moteur cylindre	kW	0,37	0,37	0,37			
Moteur ventilateur	kW	0,12 x 2	0,12 x 2	0,12 x 2			
CONNEXIONS							
Tension 230V I + N + T	n° x mm²/A	-	3x2,5 / 6A	-	3x2,5 / 6A	-	3x2,5 / 6A
	n° x AWG/A	-	3x13 / 6A	-	3x13 / 6A	-	3x13 / 6A
Tension 230V - III + T	n° x mm²/A	4x25 / 100A	4x2,5 / 6A	4x25 / 125A	4x2,5 / 6A	4x35 / 150A	4x2,5 / 6A
	n° x AWG/A	4x3 / 100A	3x13 / 6A	4x3 / 100A	3x13 / 6A	4x2 / 100A	3x13 / 6A
Tension 400V - III + N + T	n° x mm²/A	5x10 / 50A	5x2,5 / 6A	5x16 / 63A	5x2,5 / 6A	5x25 / 100A	5x2,5 / 6A
	n° x AWG/A	5x7 / 50A	5x13 / 6A	5x5 / 63A	5x13 / 6A	5x3 / 100A	5x13 / 6A
Ø Entrée gaz	BSP	1/2"		1/2"		1/2"	
Ø Entrée vapeur	BSP	-		-		-	
Ø Condensats (mod. vapeur)	BSP	-		-		-	
DIMENSIONS / DIMENSIONS D'EMBALLAGE							
Largeur nette / Largeur brute	mm	2.552 / 2.780		3.202 / 3.430		3.852 / 3.980	
	inch	100,5 / 109,4		126,1 / 135,0		151,7 / 156,7	
Profondeur nette / Profondeur brute	mm	686 / 770		686 / 770		686 / 770	
	inch	27 / 30,3		27 / 30,3		27 / 30,3	
Hauteur nette / Hauteur brute	mm	1.112 / 1.400		1.112 / 1.400		1.112 / 1.400	
	inch	43,8 / 55,1		43,8 / 55,1		43,8 / 55,1	
Poids net / poids brut	Kg	445 / 458		545 / 585		655 / 700	
	lb	981 / 1.010		1.202 / 1.290		1.444 / 1.543	
Volume	m³	1,95 / 3		2,44 / 3,70		2,94 / 4,29	
	f³	68,75 / 105,83		86,26 / 130,58		103,77 / 151,52	
AUTRES							
Nbre d'évacuations	N°	2		2		2	
Ø Evacuation	mm	98		98		98	
	inch	3,86		3,86		3,86	
Debit d'air	m³/h	1.000		1.000		1.000	
	cfm	589		589		589	
Niveau sonore	dB	63		63		63	

*45 % d'humidité



- 01. Arrivée électrique
- 02. Panneau de commande M
- 03. Arrêt d'urgence
- 04. Evacuations buées
- 05. Manivelle
- 06. Sectionneur

	A	B	C	D	E	F	G	H	I	J
PS-35/200	2.552	2.446	900	750	2.110	980	1.112	140	746	686
PS-35/260	3.202	3.096	900	750	2.760	980	1.112	140	746	686
PS-35/330	3.852	3.746	900	750	3.410	980	1.112	140	746	686