



# LAVAGE

## BARRIÈRE SANITAIRE GAMME LBS LBS-27 TP2



Option tambour Pullman

### CARACTÉRISTIQUES

#### TP2

- Ecran tactile 7", entièrement programmable et convivial TP2, double affichage.
- Connexion USB. Logiciel PC gratuit pour la programmation, la télémétrie, l'analyse de données...
- Affichage de vidéos (instructions...).
- 37 langues disponibles.
- 8 signaux pour pompes doseuses en standard.

#### FONCTIONNALITES

- Positionnement automatique du tambour avec frein.
- 3 entrées d'eau.
- WET CLEANING, télémétrie standard.
- Modèle bi-énergie électrique - vapeur.
- FACTEUR G 375.

#### EFFICIENCE

- Consommation optimisée, ajustement automatique et Optimal loading, ajustement manuel des niveaux d'eau et de produits en fonction de la charge.
- Prêtes pour bacs de récupération d'eau: KRS.
- Facteur G élevé : humidité résiduelle réduite, temps de séchage réduit.
- Water savings : 3 niveaux configurables d'économies.

#### CONNECTIVITE

- IoT FagorKconnect.
- Maintenance à distance.
- Gestion de la blanchisserie.

#### ERGONOMIE

- Grandes portes de chargement et déchargement.
- Ouverture de porte facile par bouton poussoir.
- Hauteur de chargement (800 mm bas de porte).

#### MAINTENANCE

- Composants électriques côté gauche, composants mécaniques côté droit et connexions sur le dessus (protégées des projections d'eau et de produits).
- Vidange centrale standard.
- Menu technique : statistiques, alarmes, autotest, récupération de données pour techniciens et maintenance.

#### AUTRES

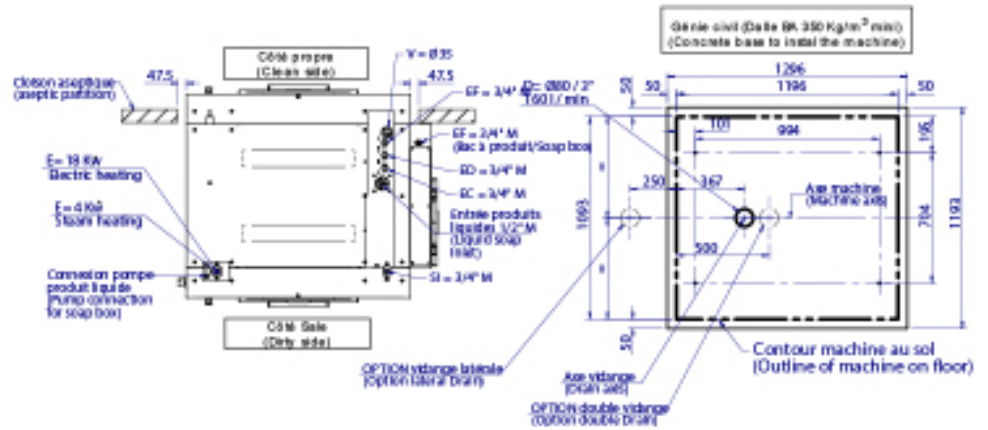
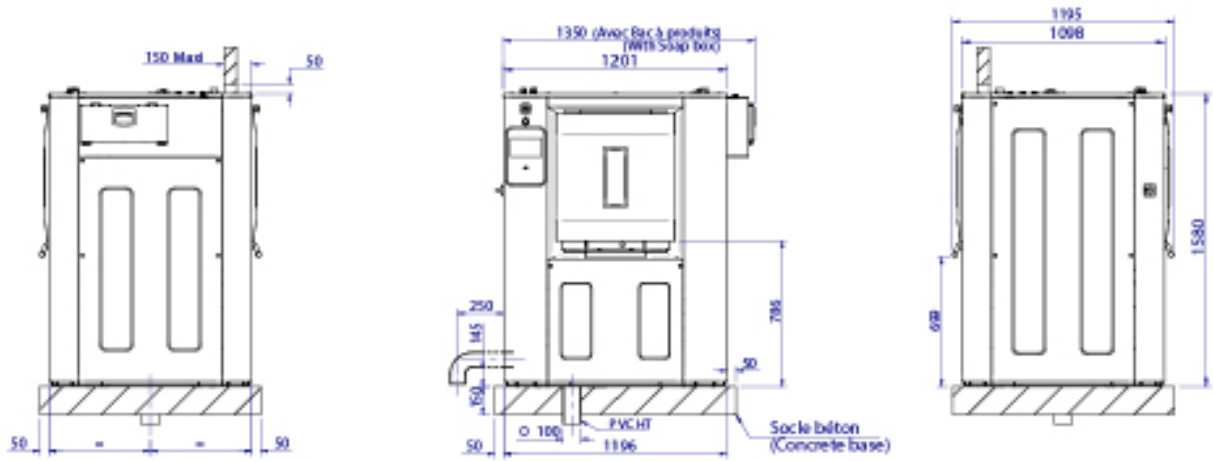
- 2 portes opposées.
- Carrosserie en skinplate gris, panneau supérieur en inox.
- Cuve et tambour en inox AISI 304.
- Contrôle électronique du balourd par variateur de fréquence.
- Chauffage électrique, vapeur ou bi-énergie.
- Certifications CE.
- 3ème arrivée d'eau.

#### OPTIONS

- Ouverture 1 porte (fonctionnement simple face).
- Tambour Pullman.
- Système de pesage automatique de pesage sur pieds.
- 6 signaux supplémentaires pour pompes doseuses.
- Double vidange.
- Prélèvement du bain.
- Vanne de vidange latérale.
- Vapeur basse pression.
- Kit bac à produits 4 compartiments.
- UPS onduleur en cas de coupure de courant (uniquement avec option frein).
- Alarme lumineuse de fin de cycle.
- Rehausse pour hauteur de chargement à 850 mm (bas de porte).
- Carrosserie inox AISI-304.
- Cadre sanitaire inox.
- Autres voltages.

	UNIT.	LBS-27 TP2	
<b>TAMBOUR</b>			
Capacité 1:9	Kg	30	
	Lb	66,1	
Capacité 1:10	Kg	27	
	Lb	59,5	
Volume	l	266	
	ft³	9,39	
Diamètre	mm	800	
	inch	31,5	
Pronfondeur	mm	530	
	inch	20,9	
Nombre de compartiments	Nº.	1	
Partition Pullman du tambour		Opt	
<b>DONNEES GENERALES</b>			
Vitesse de lavage	r.p.m.	45	
Vitesse d'essorage	r.p.m.	920	
Facteur G		375	
Effort dynamique	KN	2,02	
Fréquence de l'effort dynamique	Hz	15,4	
Niveau sonore	dB	< 70	
Double vidange		Opt	
Système de pesage		Opt	
<b>PORTE</b>			
Dimensions ouverture tambour	mm	480 x 515	
	inch	18,9 x 20,3	
Dimensions ouverture cuve	mm	542 x 650	
	inch	21.3 x 25.6	
Hauteur bas de porte	mm	800	
	inch	31,5	
<b>PUISSANCES</b>			
Moteur	kW	4	
Chauffage électrique (mod. élec)	kW	18	
Puissance max. (modèles électriques)	kW	22	
Puissance max. (modèles vapeur)	kW	4	
<b>CONNEXIONS</b>		<b>ELEC / BI-EN</b>	<b>VAPEUR</b>
Tension 230V- I + N + T	Nºxmm2/A	-	-
Tension 230V- III + T	Nºxmm2/A	4 x 16 / 63A	4 x 2,5 / 16A
Tension 400V- III + N + T	Nºxmm2/A	5 x 10 / 40A	5 x 2,5 / 10A
Entrée vapeur (mod. vapeur)	mm	20/27	
	inch	3/4"	
Consommation vapeur max. (mod. vapeur)	Kg/h	10,25	
Entrée eau	mm	20/27	
	inch	3/4"	
Pression d'eau	bar	3 - 5	
	psi	43 - 72	
Consommation d'eau maximum*	Lit/h	210	
Vidange	mm	80	
	inch	3"	
Débit vidange	Lit/min	160	
	cfm	5,65	
<b>DIMENSIONS / DIMENSIONS D'EMBALLAGE</b>			
Largeur nette / Largeur brute	mm	1.264 / 1.464	
	inch	49,8 / 57,6	
Profondeur nette / Profondeur brute	mm	1.195 / 1.300	
	inch	47 / 51,2	
Hauteur nette / Hauteur brute	mm	1.615 / 1.720	
	inch	63,5 / 67,7	
Poids net / Poids brut	Kg	886 / 906	
	Lb	1.953 / 1.997,4	
Volume	m³	2,43 / 3,27	
	ft³	85,81 / 115,6	

\* Programme N°2, charge 100 %



E = Electricity

(\*) Se référer à / refer to "user & installation manual " §2.2.6 - p10 (pour détails / for details)

EC/ED/EF = Eau Chaude / Douce / Froide  
hot water / soft / cold  
3/4" M - 3/5 Bars - 100l/min MAX

SI = Entrée vapeur / Steam Inlet  
6 Bars / 240 Kg/h - Max 10 Bars

V= Event / Vent

D = Vidange / Drain

Nota :

- Pour les arrivées d'eau, vapeur et électricité, les machines devront être installées selon les normes en vigueur. (This machine must be installed in compliance with all local regulations)

- Le châssis doit impérativement porter sur toute sa longueur et sur un sol parfaitement plan et de niveau. (The frame must be installed on a perfectly level floor)

- Il est impératif de fixer la machine au sol par les orifices prévus à cet effet. (This machine must be fixed on the floor by threaded rods.)



# LAVAGE

## BARRIÈRE SANITAIRE GAMME LBS LBS-35 TP2



Option tambour Pullman

### CARACTÉRISTIQUES

#### TP2

- Ecran tactile 7", entièrement programmable et convivial TP2, double affichage.
- Connexion USB. Logiciel PC gratuit pour la programmation, la télémétrie, l'analyse de données...
- Affichage de vidéos (instructions...).
- 37 langues disponibles.
- 8 signaux pour pompes doseuses en standard.

#### FONCTIONNALITES

- Positionnement automatique du tambour avec frein.
- 3 entrées d'eau.
- WET CLEANING, télémétrie standard.
- Modèle bi-énergie électrique - vapeur.
- FACTEUR G 375.

#### EFFICIENCE

- Consommation optimisée, ajustement automatique et Optimal loading, ajustement manuel des niveaux d'eau et de produits en fonction de la charge.
- Prêtes pour bacs de récupération d'eau: KRS.
- Facteur G élevé : humidité résiduelle réduite, temps de séchage réduit.
- Water savings : 3 niveaux configurables d'économies.

#### CONNECTIVITE

- IoT FagorKconnect.
- Maintenance à distance.
- Gestion de la blanchisserie.

#### ERGONOMIE

- Grandes portes de chargement et déchargement.
- Ouverture de porte facile par bouton poussoir.
- Hauteur de chargement (800 mm bas de porte).

#### MAINTENANCE

- Composants électriques côté gauche, composants mécaniques côté droit et connexions sur le dessus (protégées des projections d'eau et de produits).
- Vidange centrale standard.
- Menu technique : statistiques, alarmes, autotest, récupération de données pour techniciens et maintenance.

#### AUTRES

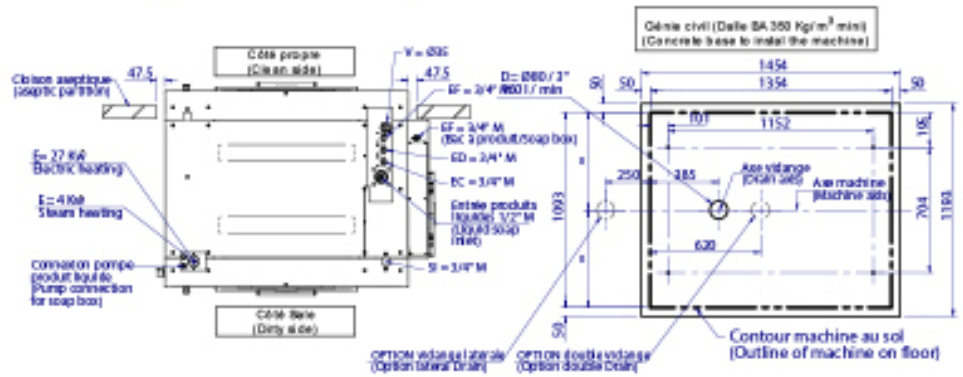
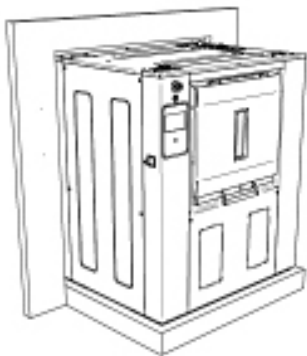
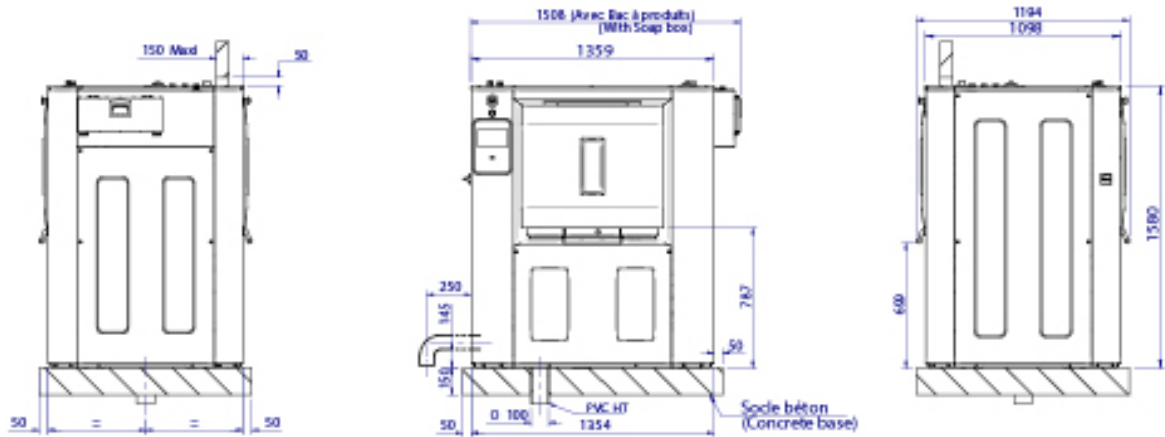
- 2 portes opposées.
- Carrosserie en skinplate gris, panneau supérieur en inox.
- Cuve et tambour en inox AISI 304.
- Contrôle électronique du balourd par variateur de fréquence.
- Chauffage électrique, vapeur ou bi-énergie.
- Certifications CE.
- 3ème arrivée d'eau.

#### OPTIONS

- Ouverture 1 porte (fonctionnement simple face).
- Tambour Pullman.
- Système de pesage automatique de pesage sur pieds.
- 6 signaux supplémentaires pour pompes doseuses.
- Double vidange.
- Prélèvement du bain.
- Vanne de vidange latérale.
- Vapeur basse pression.
- Kit bac à produits 4 compartiments.
- UPS onduleur en cas de coupure de courant (uniquement avec option frein).
- Alarme lumineuse de fin de cycle.
- Rehausse pour hauteur de chargement à 850 mm (bas de porte).
- Carrosserie inox AISI-304.
- Cadre sanitaire inox.
- Autres voltages.

	UNIT.	LBS-35 TP2	
<b>TAMBOUR</b>			
Capacité 1:9	Kg	38,8	
	Lb	85,5	
Capacité 1:10	Kg	35	
	Lb	77,2	
Volume	l	347	
	ft³	12,25	
Diamètre	mm	800	
	inch	31,5	
Pronfondeur	mm	690	
	inch	27,2	
Nombre de compartiments	Nº.	1	
Partition Pullman du tambour		Opt	
<b>DONNEES GENERALES</b>			
Vitesse de lavage	r.p.m.	45	
Vitesse d'essorage	r.p.m.	920	
Facteur G		375	
Effort dynamique	KN	2,62	
Fréquence de l'effort dynamique	Hz	15,4	
Niveau sonore	dB	< 70	
Double vidange		Opt	
Système de pesage		Opt	
<b>PORTE</b>			
Dimensions ouverture tambour	mm	640 x 515	
	inch	25.2 x 20.3	
Dimensions ouverture cuve	mm	700 x 650	
	inch	27.5 x 25.6	
Hauteur bas de porte	mm	800	
	inch	31,5	
<b>PUISSANCES</b>			
Moteur	kW	4	
Chauffage électrique (mod. élec)	kW	27	
Puissance max. (modèles électriques)	kW	31	
Puissance max. (modèles vapeur)	kW	4	
<b>CONNEXIONS</b>		<b>ELEC / BI-EN</b>	<b>VAPEUR</b>
Tension 230V- I + N + T	Nºxmm2/A	-	-
Tension 230V- III + T	Nºxmm2/A	4 x16 / 80A	4 x 2,5 / 16A
Tension 400V- III + N + T	Nºxmm2/A	5 x 10 / 50A	5 x 2,5 / 10A
Entrée vapeur (mod. vapeur)	mm	20/27	
	inch	3/4"	
Consommation vapeur max. (mod. vapeur)	Kg/h	16,3	
Entrée eau	mm	20/27	
	inch	3/4"	
Pression d'eau	bar	3 - 5	
	psi	43 - 72	
Consommation d'eau maximum*	Lit/h	260	
Vidange	mm	80	
	inch	3"	
Débit vidange	Lit/min	160	
	cfm	5,65	
<b>DIMENSIONS / DIMENSIONS D'EMBALLAGE</b>			
Largeur nette / Largeur brute	mm	1.422 / 1.608	
	inch	56 / 63,3	
Profondeur nette / Profondeur brute	mm	1.195 / 1.300	
	inch	47 / 51,2	
Hauteur nette / Hauteur brute	mm	1.615 / 1.720	
	inch	63,5 / 67,7	
Poids net / Poids brut	Kg	926 / 946	
	Lb	2.041 / 2.085,6	
Volume	m³	2,74 / 3,60	
	ft³	96,76 / 127	

\* Programme N°2, charge 100 %



E = Electricity

(\*) Se référer à / refer to "user & installation manuel " §2.2.6 - p10 (pour détails / for details)

EC/ED/EF = Eau Chaude / Douce / Froide  
hot water / soft / cold  
3/4" M - 3/5 Bars - 100l/min MAX

SI = Entrée vapeur / Steam Inlet  
6 Bars / 240 Kg/h - Max 10 Bars

V= Event / Vent

D = Vidange / Drain

Nota :

- Pour les arrivées d'eau, vapeur et électricité, les machines devront être installées selon les normes en vigueur. (This machine must be installed in compliance with all local regulations)

- Le châssis doit impérativement porter sur toute sa longueur et sur un sol parfaitement plan et de niveau. (The frame must be installed on a perfectly level floor)

- Il est impératif de fixer la machine au sol par les orifices prévus à cet effet. (This machine must be fixed on the floor by threaded rods.)



# LAVAGE

## BARRIÈRE SANITAIRE GAMME LBS LBS-50 TP2



Option tambour Pullman

### CARACTÉRISTIQUES

#### TP2

- Ecran tactile 7", entièrement programmable et convivial TP2, double affichage.
- Connexion USB. Logiciel PC gratuit pour la programmation, la télémétrie, l'analyse de données...
- Affichage de vidéos (instructions...).
- 37 langues disponibles.
- 8 signaux pour pompes doseuses en standard.

#### FONCTIONNALITES

- Positionnement automatique du tambour avec frein.
- 3 entrées d'eau.
- WET CLEANING, télémétrie standard.
- Modèle bi-énergie électrique - vapeur.
- FACTEUR G 375.

#### EFFICIENCE

- Consommation optimisée, ajustement automatique et Optimal loading, ajustement manuel des niveaux d'eau et de produits en fonction de la charge.
- Prêtes pour bacs de récupération d'eau: KRS.
- Facteur G élevé : humidité résiduelle réduite, temps de séchage réduit.
- Water savings : 3 niveaux configurables d'économies.

#### CONNECTIVITE

- IoT FagorKconnect.
- Maintenance à distance.
- Gestion de la blanchisserie.

#### ERGONOMIE

- Grandes portes de chargement et déchargement.
- Ouverture de porte facile par bouton poussoir.
- Hauteur de chargement (800 mm bas de porte).

#### MAINTENANCE

- Composants électriques côté gauche, composants mécaniques côté droit et connexions sur le dessus (protégées des projections d'eau et de produits).
- Vidange centrale standard.
- Menu technique : statistiques, alarmes, autotest, récupération de données pour techniciens et maintenance.

#### AUTRES

- 2 portes opposées.
- Carrosserie en skinplate gris, panneau supérieur en inox.
- Cuve et tambour en inox AISI 304.
- Contrôle électronique du balourd par variateur de fréquence.
- Chauffage électrique, vapeur ou bi-énergie.
- Certifications CE.
- 3ème arrivée d'eau.

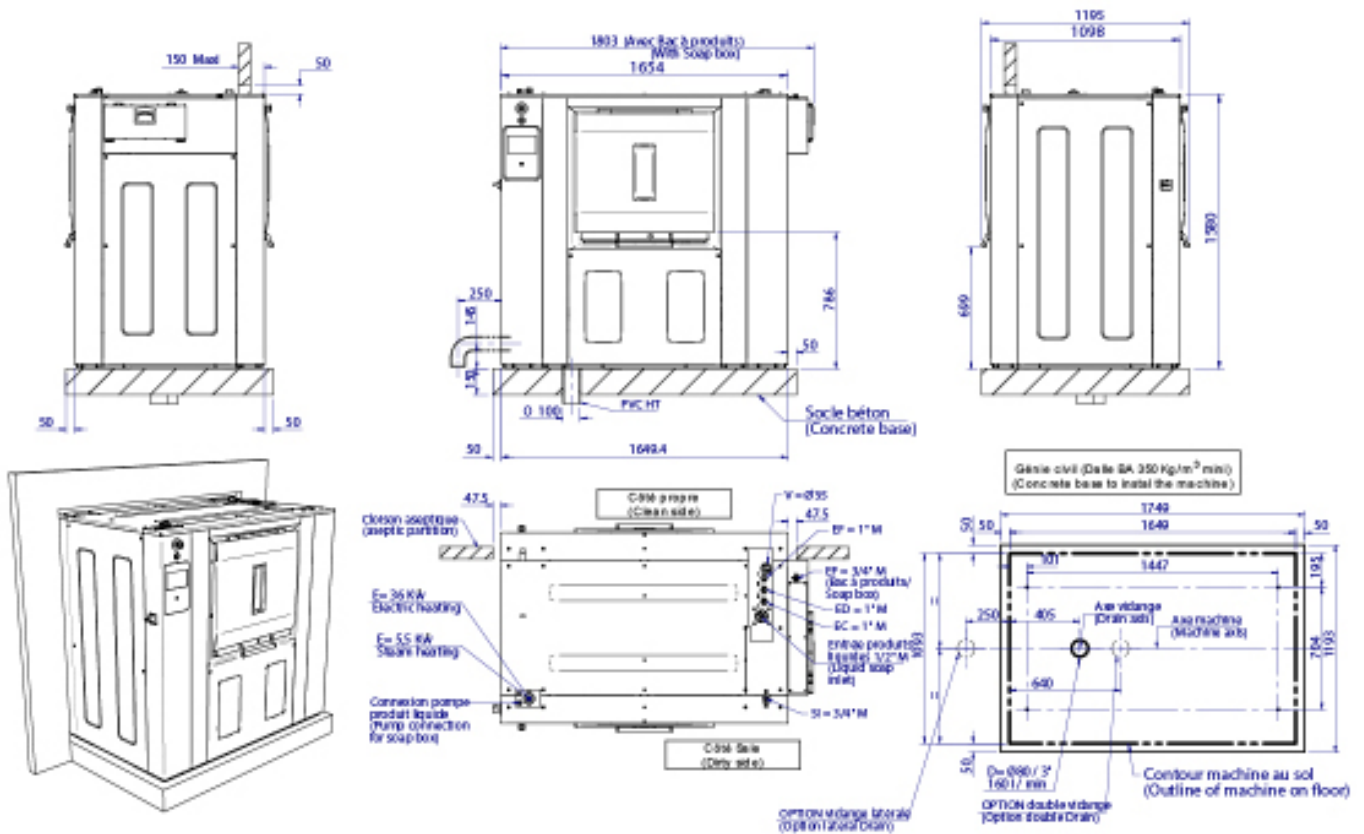
#### OPTIONS

- Ouverture 1 porte (fonctionnement simple face).
- Tambour Pullman.
- Système de pesage automatique de pesage sur pieds.
- 6 signaux supplémentaires pour pompes doseuses.
- Double vidange.
- Prélèvement du bain.
- Vanne de vidange latérale.
- Vapeur basse pression.
- Kit bac à produits 4 compartiments.
- UPS onduleur en cas de coupure de courant (uniquement avec option frein).
- Alarme lumineuse de fin de cycle.
- Rehausse pour hauteur de chargement à 850 mm (bas de porte).
- Carrosserie inox AISI-304.
- Cadre sanitaire inox.
- Autres voltages.

	UNIT.	LBS-50 TP2	
<b>TAMBOUR</b>			
Capacité 1:9	Kg	54,3	
	Lb	119,8	
Capacité 1:10	Kg	49	
	Lb	108	
Volume	l	489	
	ft³	17,27	
Diamètre	mm	800	
	inch	31,5	
Pronfondeur	mm	974	
	inch	38,3	
Nombre de compartiments	Nº.	1	
Partition Pullman du tambour		Opt	
<b>DONNEES GENERALES</b>			
Vitesse de lavage	r.p.m.	45	
Vitesse d'essorage	r.p.m.	920	
Facteur G		375	
Effort dynamique	KN	3,74	
Fréquence de l'effort dynamique	Hz	15,4	
Niveau sonore	dB	< 70	
Double vidange		Opt	
Système de pesage		Opt	
<b>PORTE</b>			
Dimensions ouverture tambour	mm	640 x 515	
	inch	25.2 x 20.3	
Dimensions ouverture cuve	mm	700 x 650	
	inch	27.5 x 25.6	
Hauteur bas de porte	mm	800	
	inch	31,5	
<b>PUISSANCES</b>			
Moteur	kW	5,5	
Chauffage électrique (mod. élec)	kW	36	
Puissance max. (modèles électriques)	kW	41,5	
Puissance max. (modèles vapeur)	kW	5,5	
<b>CONNEXIONS</b>		<b>ELEC / BI-EN</b>	<b>VAPEUR</b>
Tension 230V- I + N + T	Nºxmm2/A	-	-
Tension 230V- III + T	Nºxmm2/A	4 x 25 / 125A	4 x 2,5 / 16A
Tension 400V- III + N + T	Nºxmm2/A	5 x 16 / 63A	5 x 2,5 / 10A
Entrée vapeur (mod. vapeur)	mm	20/27	
	inch	3/4"	
Consommation vapeur max. (mod. vapeur)	Kg/h	23,3	
Entrée eau	mm	26/34	
	inch	1"	
Pression d'eau	bar	3 - 5	
	psi	43 - 72	
Consommation d'eau maximum*	Lit/h	450	
Vidange	mm	80	
	inch	3"	
Débit vidange	Lit/min	160	
	cfm	5,65	
<b>DIMENSIONS / DIMENSIONS D'EMBALLAGE</b>			
Largeur nette / Largeur brute	mm	1.717 / 1.903	
	inch	67,6 / 74,9	
Profondeur nette / Profondeur brute	mm	1.195 / 1.300	
	inch	47 / 51,2	
Hauteur nette / Hauteur brute	mm	1.615 / 1.720	
	inch	63,5 / 67,7	
Poids net / Poids brut	Kg	1.063 / 1.085	
	Lb	2.344 / 2.392	
Volume	m³	3,31 / 4,26	
	ft³	116,89 / 150,3	

\* Programme N°2, charge 100 %





E = Electricity

(\*) Se référer à / refer to "user & installation manuel " §2.2.6 - p10 (pour détails / for details)

EC/ED/EF = Eau Chaude / Douce / Froide  
hot water / soft / cold  
1" M - 3/5 Bars - 130l/min MAX  
3/4" M - 3/5 Bars - 100l/min MAX

SI = Entrée vapeur / Steam Inlet  
6 Bars / 240 Kg/h - Max 10 Bars

V= Event / Vent

D = Vidange / Drain

Nota :

- Pour les arrivées d'eau, vapeur et électricité, les machines devront être installées selon les normes en vigueur. (This machine must be installed in compliance with all local regulations)

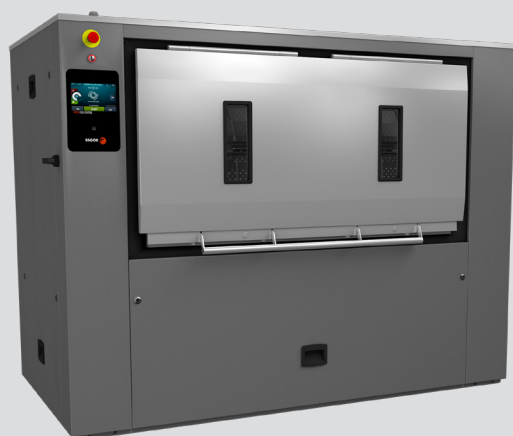
- Le chassis doit impérativement porter sur toute sa longueur et sur un sol parfaitement plan et de niveau. (The frame must be installed on a perfectly level floor)

- Il est impératif de fixer la machine au sol par les orifices prévus à cet effet. (This machine must be fixed on the floor by threaded rods.)



# LAVAGE

## BARRIÈRE SANITAIRE GAMME LBS LBS-70 TP2



### CARACTÉRISTIQUES

#### TP2

- Ecran tactile 7", entièrement programmable et convivial TP2, double affichage.
- Connexion USB. Logiciel PC gratuit pour la programmation, la télémétrie, l'analyse de données...
- Affichage de vidéos (instructions...).
- 37 langues disponibles.
- 8 signaux pour pompes doseuses en standard.

#### FONCTIONNALITES

- Positionnement automatique du tambour avec frein moteur.
- 3 entrées d'eau.
- WET CLEANING, télémétrie standard.
- Modèle bi-énergie électrique vapeur.
- FACTEUR G 375.

#### EFFICIENCE

- Consommation optimisée, ajustement automatique et Optimal loading, ajustement manuel des niveaux d'eau et de produits en fonction de la charge.
- Prêtes pour bacs de récupération d'eau: KRS.
- Facteur G élevé : humidité résiduelle réduite, temps de séchage réduit.
- Water savings : 3 niveaux configurables d'économies.

#### CONNECTIVITE

- IoT FagorKconnect.
- Maintenance à distance.
- Gestion de la blanchisserie.

#### ERGONOMIE

- Grandes portes de chargement et déchargement.
- Ouverture de porte facile par bouton poussoir.
- Hauteur de chargement (800 mm bas de porte).

#### MAINTENANCE

- Composants électriques côté gauche, composants mécaniques côté droit et connexions sur le dessus (protégées des projections d'eau et de produits).
- Vidange centrale standard.
- Menu technique : statistiques, alarmes, autotest, récupération de données pour techniciens et maintenance.

#### AUTRES

- 2 portes opposées.
- Carrosserie en skinplate gris, panneau supérieur en inox.
- Cuve et tambour en inox AISI 304.
- Contrôle électronique du balourd par variateur de fréquence.
- Chauffage électrique, vapeur ou bi-énergie.
- Certifications CE.
- 3ème arrivée d'eau.

#### OPTIONS

- Ouverture 1 porte (fonctionnement simple face).
- Système de pesage automatique de pesage sur pieds.
- 6 signaux supplémentaires pour pompes doseuses.
- Double vidange.
- Prélèvement du bain.
- Vanne de vidange latérale.
- Vapeur basse pression.
- Kit bac à produits 4 compartiments.
- UPS onduleur en cas de coupure de courant (uniquement avec option frein).
- Alarme lumineuse de fin de cycle.
- Rehausse pour hauteur de chargement à 850 mm (bas de porte).
- Carrosserie inox AISI-304.
- Cadre sanitaire inox.
- Autres voltages.

	UNIT.	LBS-70	
<b>TAMBOUR</b>			
Capacité 1:9	Kg	77,7	
	Lb	171,3	
Capacité 1:10	Kg	70	
	Lb	154,3	
Volume	l	694	
	ft <sup>3</sup>	24,51	
Diamètre	mm	800	
	inch	31,5	
Pronfondeur	mm	1.380	
	inch	54,3	
Nombre de compartiments	N°.	2	
Partition Pullman du tambour		N/A	
<b>DONNEES GENERALES</b>			
Vitesse de lavage	r.p.m.	45	
Vitesse d'essorage	r.p.m.	920	
Facteur G		375	
Effort dynamique	KN	5,24	
Fréquence de l'effort dynamique	Hz	15,4	
Niveau sonore	dB	< 70	
Double vidange		Opt	
Système de pesage		Opt	
<b>PORTE</b>			
Dimensions ouverture tambour	mm	640 x 515 (x2)	
	inch	25.2 x 20.3 (x2)	
Dimensions ouverture cuve	mm	1.402 x 650	
	inch	55.2 x 25.6	
Hauteur bas de porte	mm	800	
	inch	31,5	
<b>PUISSANCES</b>			
Moteur	kW	7,5	
Chauffage électrique (mod. élec)	kW	45	
Puissance max. (modèles électriques)	kW	52,5	
Puissance max. (modèles vapeur)	kW	7,5	
<b>CONNEXIONS</b>		<b>ELECTRIQUE</b>	<b>VAPEUR</b>
Tension 230V- I + N + T	N° x mm <sup>2</sup> /A	-	-
Tension 230V- III + T	N° x mm <sup>2</sup> /A	4 x 35 / 160A	4 x 2,5 / 16A
Tension 400V- III + N + T	N° x mm <sup>2</sup> /A	5 x 16 / 80A	5 x 2,5 / 10A
Entrée vapeur (vapeur)	mm	20/27	
	inch	3/4"	
Consommation vapeur max. (vapeur)	Kg/h	34,2	
Entrée eau	mm	26/34	
	inch	1"	
Pression d'eau	bar	3 - 5	
	psi	43 - 72	
Consommation d'eau maximum*	Lit/h	720	
Vidange	mm	80	
	inch	3"	
Débit vidange	Lit/min	160	
	cfm	5,65	
<b>DIMENSIONS / DIMENSIONS D'EMBALLAGE</b>			
Largeur nette / Largeur brute	mm	2.124 / 2.310	
	inch	83,6 / 90,9	
Profondeur nette / Profondeur brute	mm	1.195 / 1.300	
	inch	47 / 51,2	
Hauteur nette / Hauteur brute	mm	1.615 / 1.720	
	inch	63,5 / 67,7	
Poids net / Poids brut	Kg	1.190 / 1.220	
	Lb	2.624 / 2.689,6	
Volume	m <sup>3</sup>	4,10 / 5,17	
	f <sup>3</sup>	144,79 / 182,4	

